

GIPSA-lab

Prospectives 2021 - 2025



Les atouts de GIPSA-Lab

Une histoire : l'UMR 5216

Créée en 2007, autour de 3 départements, renouvelée en 2011 et 2015 avec une consolidation, structuration des services. J-M CHASSERY (2007-10), J-M DION (2010-11), J-M THIRIET (2011-15), J. MARS (2016-2020)

Une reconnaissance, un rayonnement dans des domaines de compétence uniques

TRAITEMENT DU SIGNAL ET DES IMAGES, AUTOMATIQUE, PAROLE ET COGNITION

Couverture scientifique pluridisciplinaire, des compétences originales et uniques

Des équipes animées, efficaces autour de projets passionnants.

Une forte attractivité

+8 ETPC depuis la création

Des services structurés et opérationnels, des plateformes exceptionnelles

Au cœur des Sciences de l'Information et des Systèmes.

Un rattachement CNRS principal INS2I et secondaire INSHS

Un rattachement UGA principal aux pôles MSTIC, SHS et secondaire aux pôles CBS et PAGE

Des ancrages et compétences pluridisciplinaires

En Sciences du Langage, en SDV pour Cerveau/Cognition/Bioméca, en TUE-OSUG, en SPI



Les objectifs

Constat

Des communautés scientifiques pérennes, **très bons résultats**, grande assise scientifique.
Des **services opérationnels** et professionnels qui accompagnent les recherches à GIPSA-lab

Objectifs

Poursuivre et **mieux afficher** les **activités fondamentales et applicatives** en confortant l'approche **pluridisciplinaire** autour de nos disciplines :

TRAITEMENT DU SIGNAL ET DES IMAGES, AUTOMATIQUE, PAROLE ET COGNITION

gipsa-lab 3

AUTOMATIQUE, SIGNAL, IMAGES, PAROLE, COGNITION, ROBOTIQUE, APPRENTISSAGE

gipsa-lab 4

Accroître la visibilité scientifique

- ✓ vis-à-vis des tutelles (Implication UI/Idex/Labex/etc.)
- ✓ des partenaires nationaux et internationaux (ANR, projets Européens, Internationaux)
- ✓ nos partenaires industriels.

Actions mise en œuvre

Restructuration de la recherche (équipes/départements)
Continuation et pérennisation de la structuration des services



La genèse de GIPSA-lab 4

Premières réflexions dans les départements

1^{er} semestre 2018

Message de l'INS2I le 25/11/2018

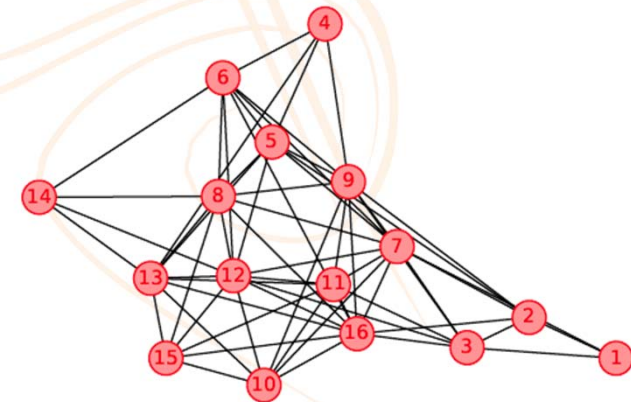
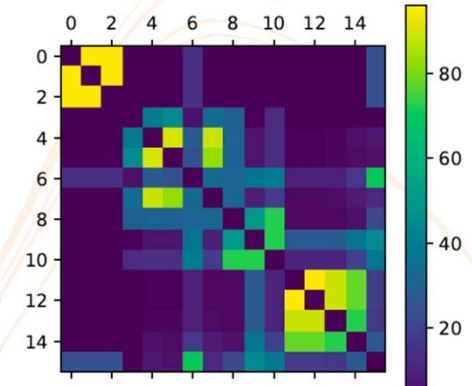
- Recommandation *impérative* : Départements \neq LAG/LIS/ICP

Assemblées générales :

- **15/11/2018, 17/12/2018** : préparation
- **Enquête présentée en AG du 17/01/2019**
 - 16 thématiques
 - Chacun se définit par 1 thème principal, n thèmes secondaires
 - Théorie des graphes appliqués à GIPSA-lab
 - 95% de participation
 - Conclusion : 3, 4 ou 5 pôles
- **31/01/2019** : les futurs équipes s'affinent
- **Février/Mars 2018** : les pôles se dessinent

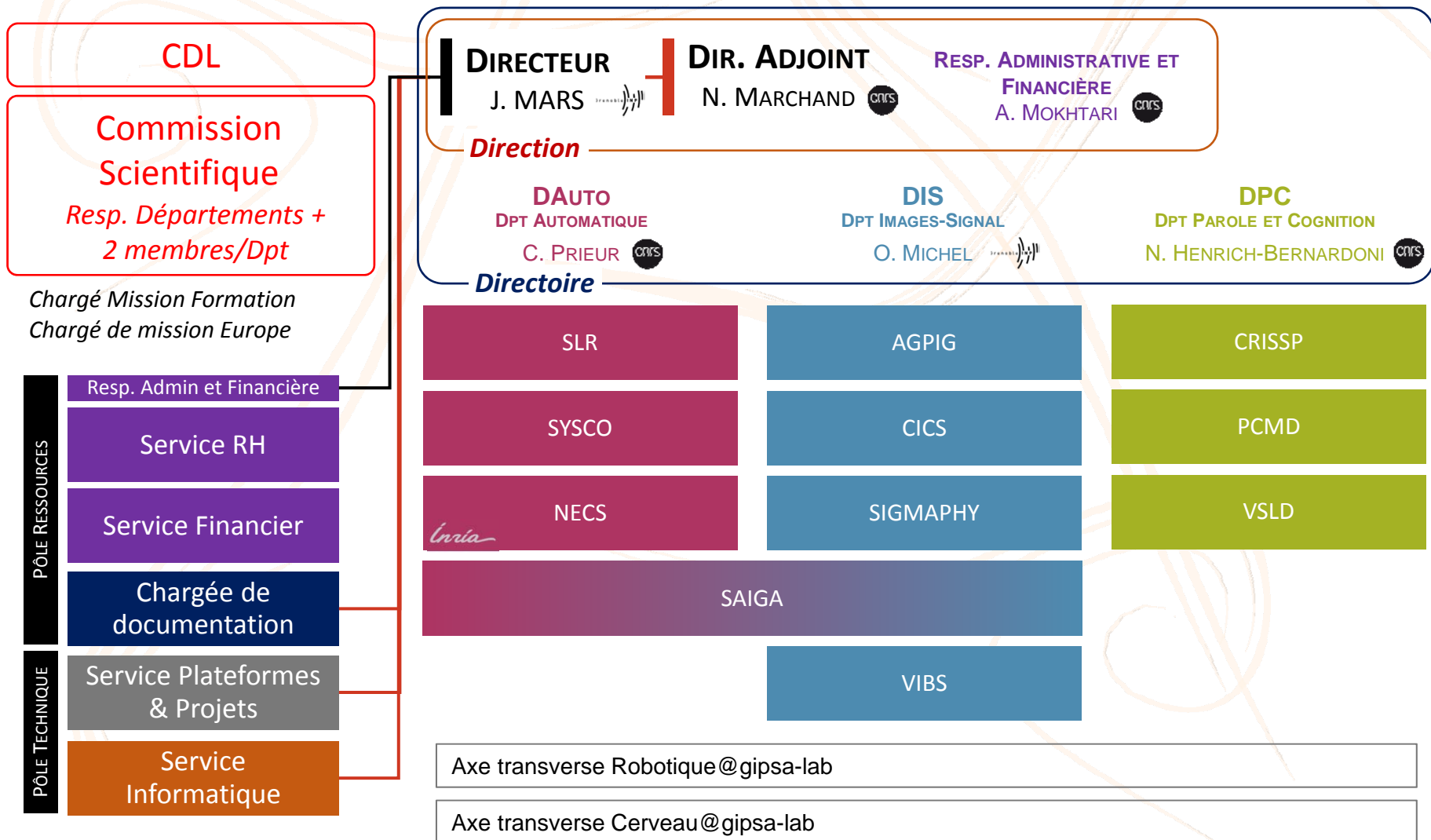
01 avril 2019 : Election de la direction

08 novembre 2019 : Elections des responsable de pôles



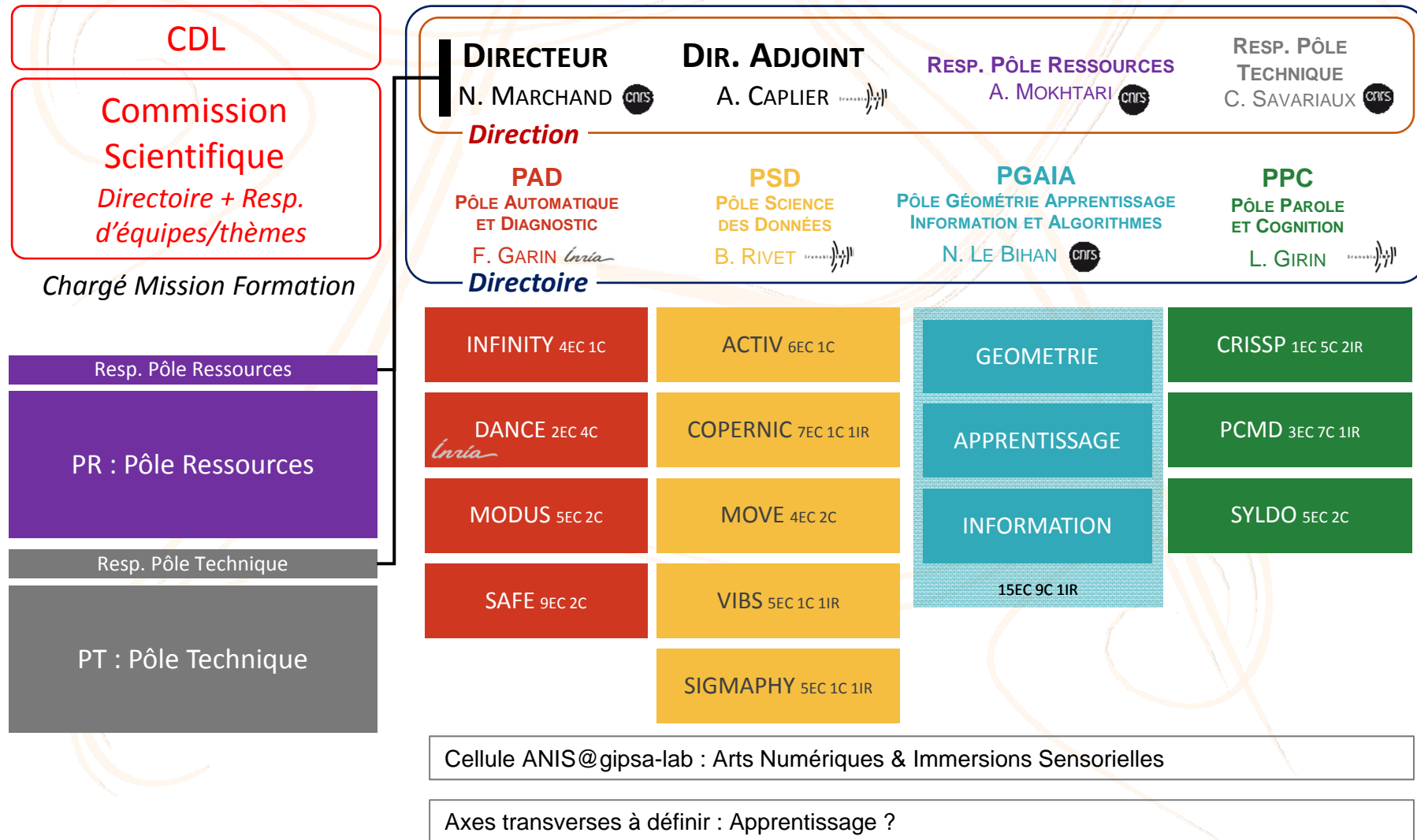


Organigramme et structure GIPSA-4 (2016-2020)





Organigramme et structure GIPSA-4 (2021-2025)





GIPSA-lab 4 : Les services au 01/07/2019



gipsa-lab

DÉPARTEMENTS
AUTOMATIQUE
IMAGES SIGNAL
PAROLE COGNITION



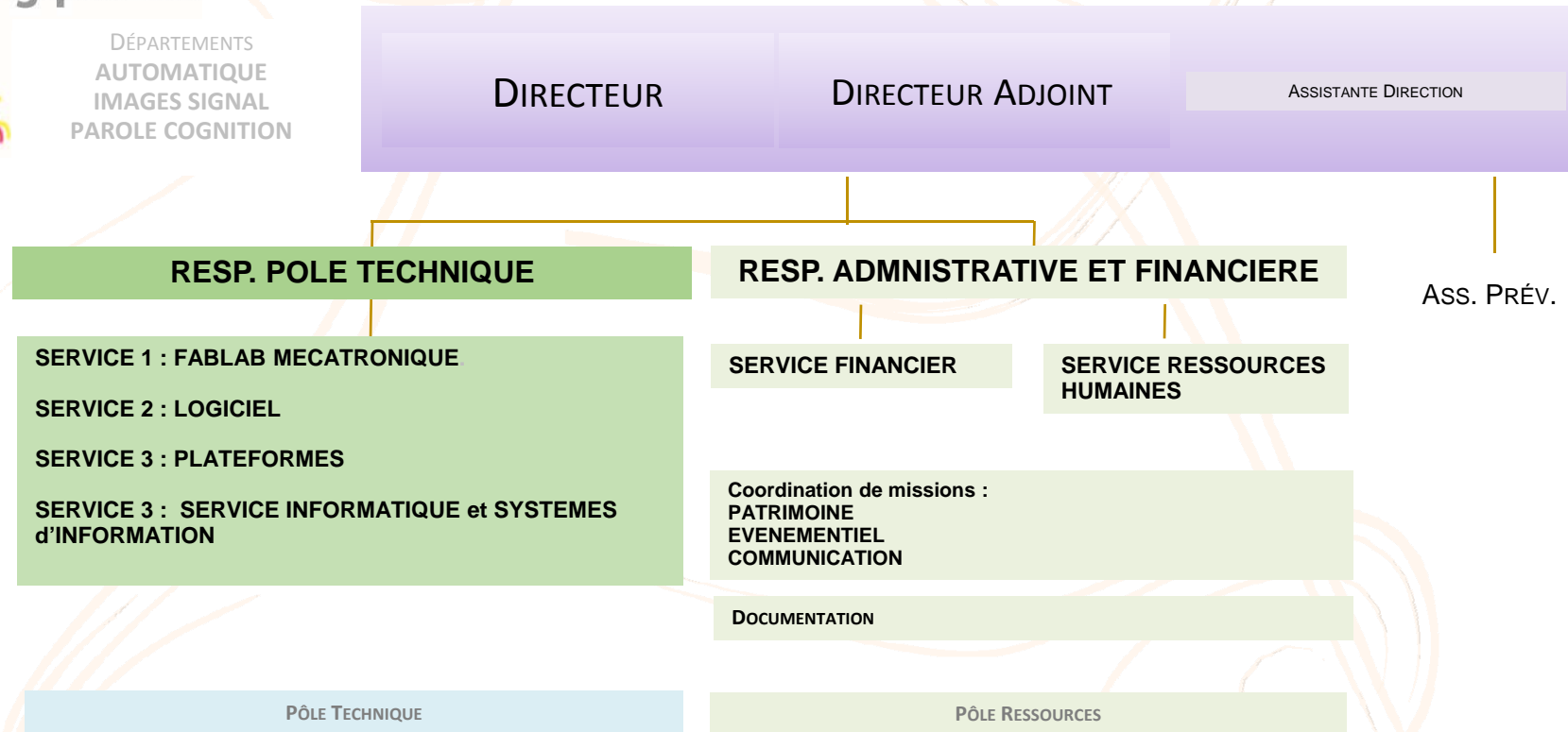


GIPSA-lab 4 : Les services cible



gipsa-lab

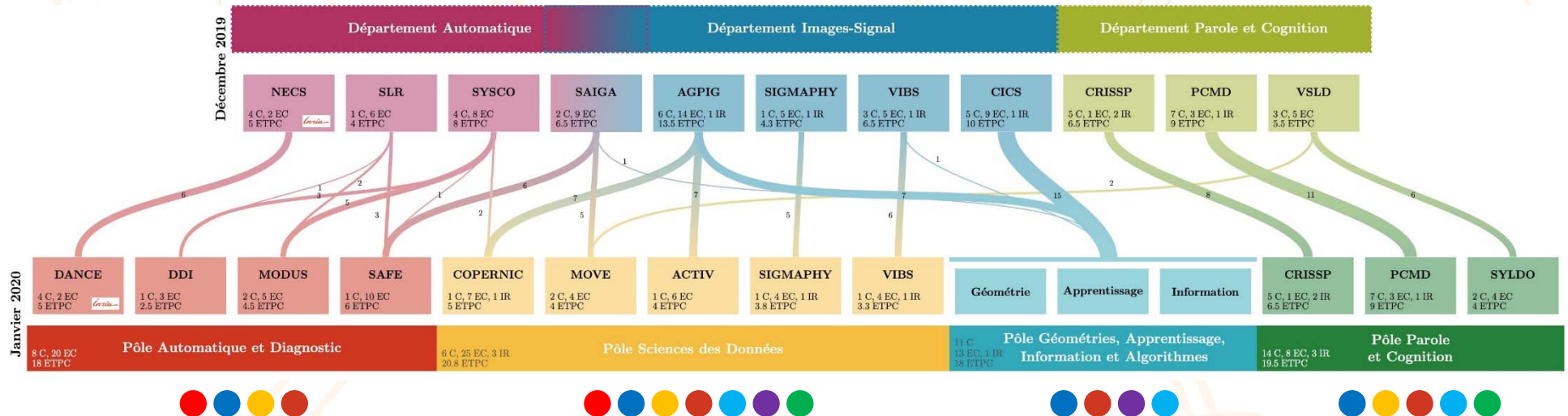
DÉPARTEMENTS
AUTOMATIQUE
IMAGES SIGNAL
PAROLE COGNITION



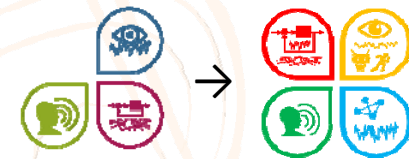


Structuration scientifique GIPSA-4 (2021-2025)

Zoom sur l'origine



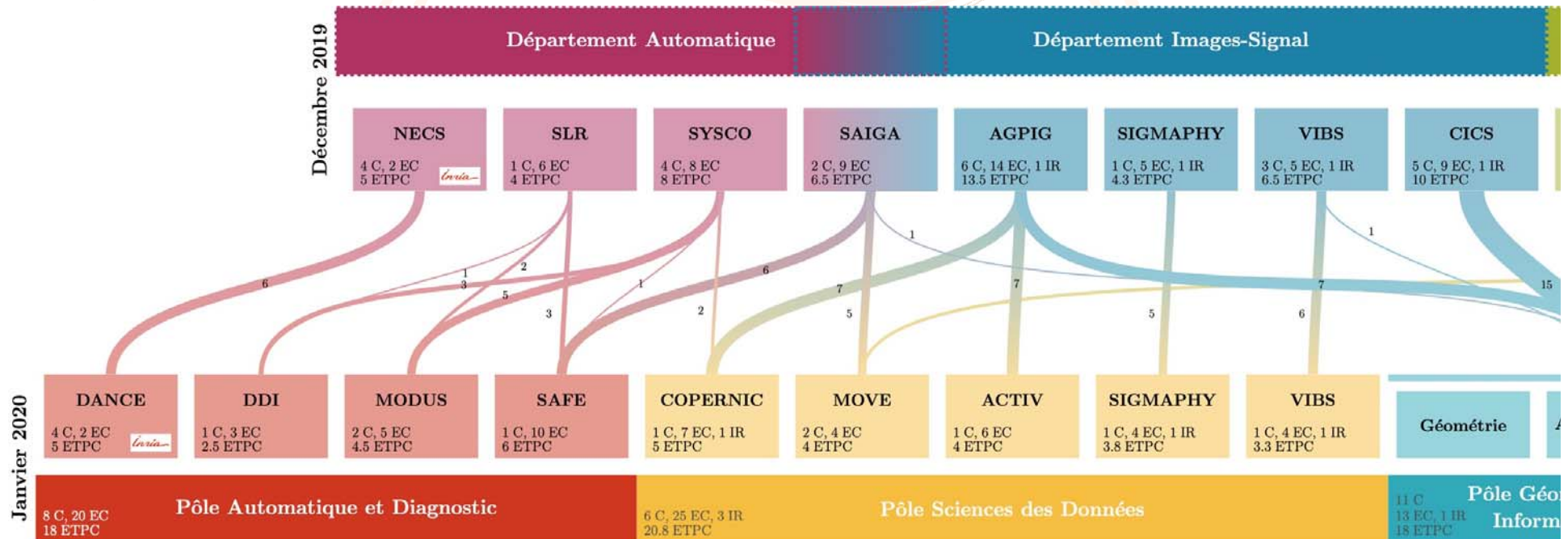
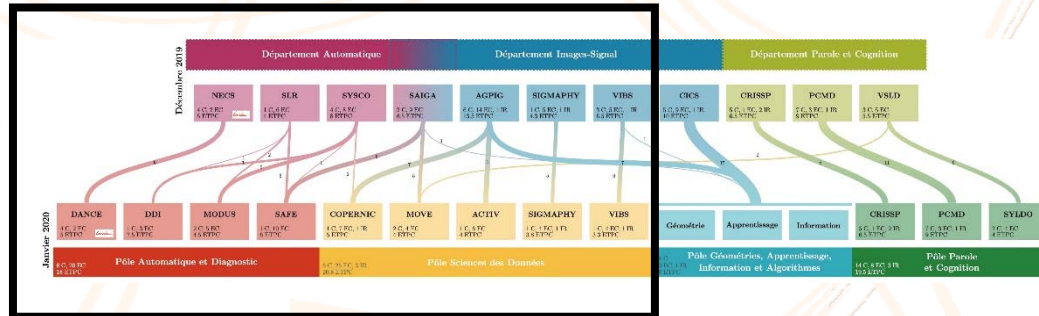
- De 11 équipes à 15 équipes/thèmes
- De 3 départements à 4 pôles de dimensions équivalentes (~19 ETPC)
- De 3 départements majoritairement disciplinaires :
AUTOMATIQUE, TRAITEMENT DU SIGNAL ET DES IMAGES, PAROLE ET COGNITION
- à 4 pôles de dimensions équivalentes (~19 ETPC) et pluridisciplinaires :
AUTOMATIQUE, SIGNAL, IMAGES, PAROLE, COGNITION, ROBOTIQUE, APPRENTISSAGE
- Un rôle accru des pôles





Structuration scientifique GIPSA-4 (2021-2025)

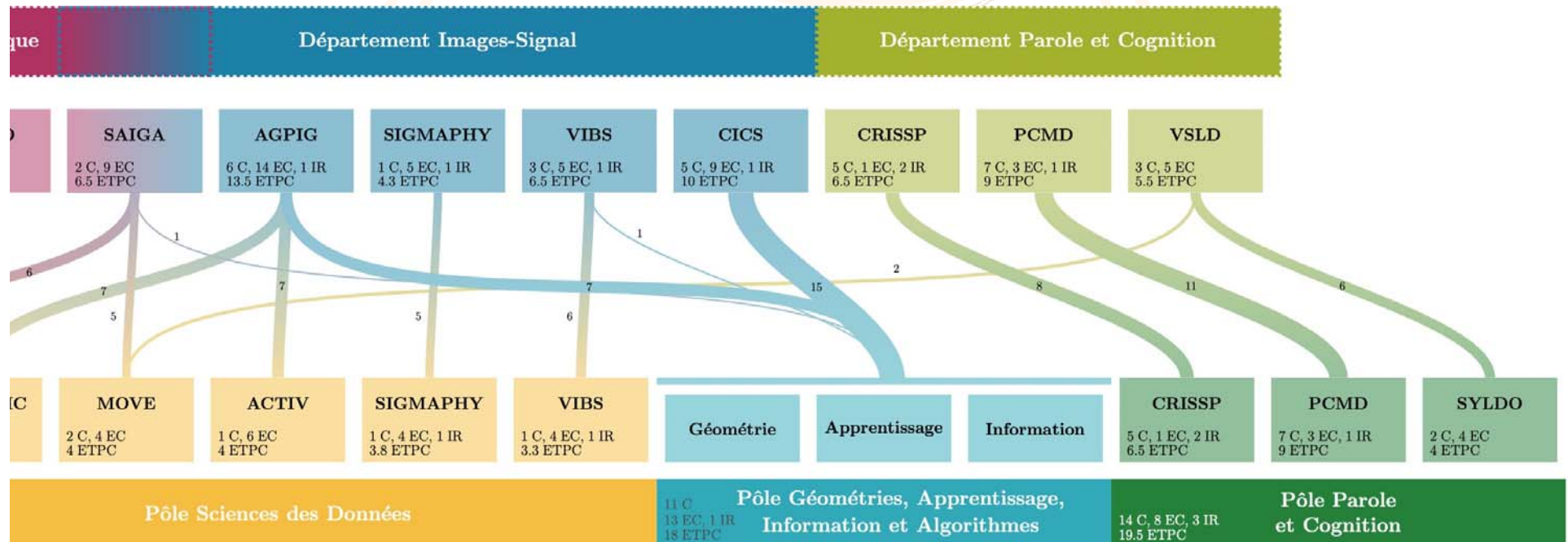
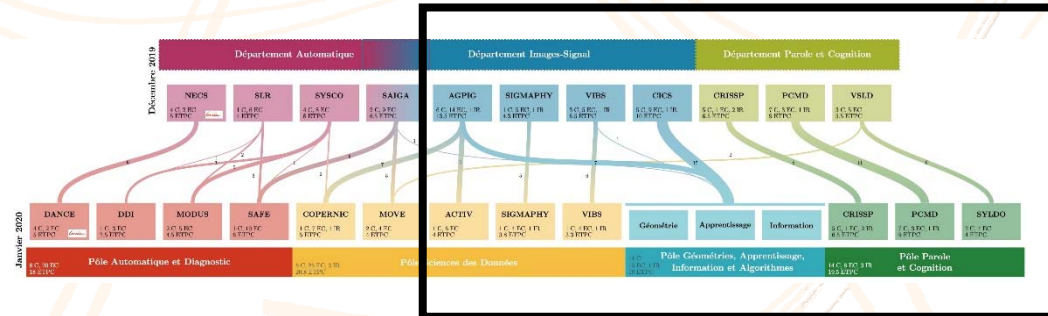
Zoom sur l'origine





Structuration scientifique GIPSA-4 (2021-2025)

Zoom sur l'origine





Les CHALLENGES (1)

Les challenges scientifiques

Poursuivre **l'excellence de la science** et la formation doctorale dans les pôles

Identifier des **projets innovants**

Apprentissage, Robotique, Cognition, EDP, Contrôle, Sureté de fonctionnement, Big Data, multi-mod-dim-capteur, relations sensori-motrices, handicap, etc.

Continuer et **encourager les actions inter-équipes et inter-pôles**

Encourager la vie scientifique dans les pôles, équipes, etc.

Encourager l'implication et le leadership de projet « gros » (Europe, etc.)

Encourager la communication vers les tutelles, les formations, les établissements

Dans le contexte de l'Université Intégrée UGA

Renforcer **GIPSA-lab comme un des laboratoires de référence de l'Université Intégrée**

Présence dans les instances (notamment les pôles MSTIC et SHS)

Réponse aux appels à projets (IRS, labex, MIAI, etc.)

Renforcer nos partenariats locaux dans le numérique, l'énergie, l'environnement, la santé, les SHS

Poursuivre et participer aux offres des périmètres de formation

Renforcer notre potentiel de recrutement C/EC et ITA (dans un contexte défavorable)



Les CHALLENGES (2)

Vers le National et l'International

Renforcer **GIPSA-lab comme un laboratoire de référence en France** dans nos disciplines

Inciter aux appels nationaux (ANR) et aux collaborations industrielles

Accentuer la pression pour gagner sur les appels internationaux, Apprendre des ERC.

Valoriser nos plateformes (bases de données, open data)

Encourager nos étudiants à la mobilité avec les meilleurs laboratoires nationaux et internationaux.

Recevoir et accueillir des doctorants / post-doctorants étrangers.

Autres challenges

Restructuration

Réussir notre renouvellement/restructuration scientifique

Faire vivre la nouvelle structure interdisciplinaire (communication, diffusion d'information, etc.)

Achever la restructuration des services

Carrière

Poursuivre la politique de promotion et de recrutement des agents

Inciter les agents à une participation forte dans les plans de formation

GIPSA-lab à l'heure du **changement climatique**, commission Ecolo@gipsa

Faire un bilan carbone, investir dans de vraies salle de visio, favoriser la mobilité verte, etc.

Capitalisation des connaissances : Mise en place du nouveau SI, développement des nouvelles interfaces intranet et extranet, GED, patrimoine, plateformes, etc.

Redéploiement bât-D et du Bât E vers le bâtiment B (50% personnel, coût labo ZRR)



Les RISQUES et MENACES, des OPPORTUNITES ?

Un système épuisant

Complexité des procédures administratives, parfois manque de considération
Eloignement **géographique** formation / recherche (ENSE3, Phelma, etc.)
Le redéploiement du Bat D-E vers le B
Des carrières parfois difficiles (MDC, ITA GINP)
Les charges administratives et d'enseignement (épuisement)

Un renouvellement important

Entre 10 (hypothèse 67 ans) et 27 (hypothèse 62 ans) **départs en retraite de CEC** au cours du prochain quinquennat (de **7.3 à 18.3 ETPC sur 78 ETPC**)

Par pôle :

- **Pôle AD** : entre 2 et 5 départs soit entre **2 et 4 ETPC sur 19.5 ETPC**
 - INFINITY 2.5 → 2 à 2.5 ETPC
 - DANCE 5 → 4 ETPC
 - MODUS 5 → 5 ETPC
 - SAFE 7 → 4.5 à 6 ETPC
- **Pôle SD** : entre 4 et 11 départs soit entre **2.3 et 5.8 ETPC sur 20.8 ETPC**
 - ACTIV 4 → 4 ETPC
 - COPERNIC 5 → 3.5 à 4.5 ETPC
 - MOVE* 4 → 2.5 à 3.5 ETPC
 - VIBS 4 → 3 à 3.5 ETPC
 - SIGMAPHY 3.8 → 2 à 3 ETPC
- **Pôle GAIA** : entre 1 et 5 départs soit entre **0.5 et 3 ETPC sur 18 ETPC**
- **Pôle PC** : entre 4 et 7 départs soit entre **3 et 5.5 ETPC sur 19.5 ETPC**
 - CRISP 6.5 → 4.5 à 5.5 ETPC
 - SYLDO 4 → 3 à 3.5 ETPC
 - PCMD 9 → 6.5 à 7.5 ETPC

Faire de cette menace une opportunité !



CONCLUSION

- Une solidité scientifique large et reconnue
- Un goût avéré pour la pluridisciplinarité
- Une excellence dans la formation et la valorisation scientifique
- Un foisonnement d'idées nouvelles
- Une structure issue d'une réflexion scientifique commune
- Une connexion forte avec les priorités des tutelles et des établissements partenaires
- Au centre de nouveaux enjeux scientifiques

Priorités

Faire vivre les nouveaux pôles/équipes/thèmes

Poursuivre la voie « efficacité, professionnalisme des services »

Renouvellement des départs CEC, promotions

Poursuite de la consolidation des postes ITA en permanents, Valoriser nos personnels

Europe et s'appuyer sur les ERCs existantes.

Financement, reconnaissance de nos activités sur les plateformes

Mission Ecolo@gipsa

Bienveillance