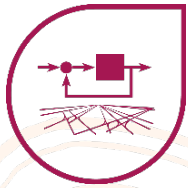




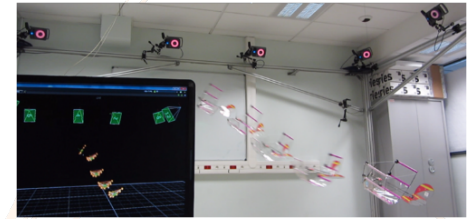
Département Automatique

Christophe PRIEUR
Responsable



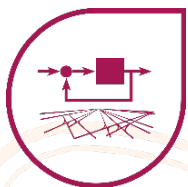


Département **AUTOMATIQUE** Méthodologies pour les systèmes dynamiques



- ✓ Une communauté scientifique **bien identifiée** :
 - Dans le domaine de l'Automatique
 - En lien avec d'autres disciplines
 - GDR Commun, Conférences communes, CNU 61, Section 07
- ✓ Une communauté **reconnue, visible et attractive**
 - Academic Ranking of World Universities:
 - UGA classée « 51-75 » pour *Automation & Control*
 - Au travers de ses publications
 - 388 articles de revues inter. dont 35% dans les revues A+
(IEEE TAC, TCST, TSMC, Automatica, SIAM, S&C L, CEP, IJC, Nature)
 - souvent 1^{er} contributeur français aux conf. internationales
 - en collaboration : ~40% à l'international et ~30% national
- ✓ Liens multiples avec **les autres départements de Gipsa-lab**
 - Par ses publications
 - Par le partage des plateformes expérimentales
 - Par l'équipe Saiga et des projets communs
- ✓ Un **collectif** serein et agréable, attaché au département
 - Inquiétudes liées au déménagement et au projet de cafétéria « unique »





Département **AUTOMATIQUE**

Méthodologies pour les systèmes dynamiques

4 équipes de recherche

24 ETPC (1/3 gipsa-lab):

- 11 C (+0, 9 CNRS, 2 INRIA)
- 25 EC (+1) (0 femme collèèg A)

67 docteurs (+44%)

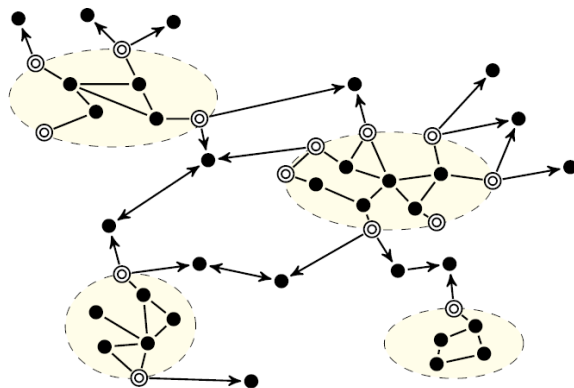
43 Post-Docs (hors ATER)

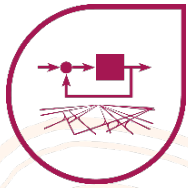
7,3 M€ de contrats (+12%)

1 ERC (+1) + des participations

Ressources Humaines :

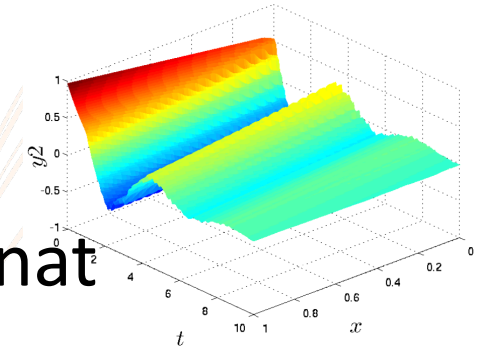
- ✓ Grandes variations
(mais stable globalement)
- ✓ Stratégie de renforcement
de Necs
- ✓ +3 HDR (d'autres à venir)
- ✗ Forte baisse chez SLR





Département **AUTOMATIQUE**

Méthodologies pour les systèmes dynamiques



✓ 2014-2019 : les évolutions sur le quinquennat

- Une stratégie d'émergence et restructuration

- ✓ Contours SLR/SYSCO et SAIGA

(concertations en séminaires pléniers...)

- ✓ Emergence des pôles PAD et PSD

- ✓ Thématique EDP et Systèmes complexes

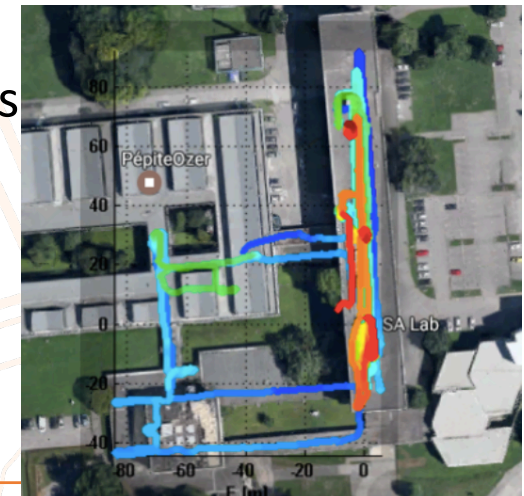
- ✓ Applications : Energie et systèmes cyber-physiques

- Une implication dans

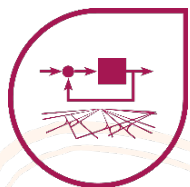
- ✓ les PIA : Equipex et Labex Persyval

- ✓ IDEX

✓ Evolution des indicateurs



	gipsa ₁	gipsa ₂	gipsa ₃
Publications (revues/an/ETPC)	2,7	2,5	2,1
Contrats 77 k€/an/ETPC dont 10.6 k€ industriels	890 k€/an	1,3 M€/an	2 M€/an
Doctorants	9 th/an	13 th/an	22 th/an ; 2,6 /ETPC



Département **AUTOMATIQUE**

Méthodologies pour les systèmes dynamiques

Faits marquants

- ✓ Nombreuses startups, viables et primées:
 - ✓ Amiral Technologies, BladeTips Energy, INTENT Drone Interactive
- ✓ Partenaires industriels forts (inscrits dans la durée):
 - ✓ Schneider, Renault, Alstom, SEB-Calor, CEA, ST-Microelectronics, EDF, Rio Tinto
- ✓ Nombreuses distinctions individuelles
 - ✓ IEEE Fellow, ERC Adv, ANR, Conférences plénières, ...
- ✓ Projets Européens (1 ERC, 1 NOE, 1ITEA3... et des soumissions)
- ✓ Recrutements et attractivité à l'étranger (CR, MdC, doctorants....)

Organisation et animation scientifiques

- ✓ Ecole d'été d'Automatique. 40^{ème} en 2019
- ✓ General Chair (CDC'19, ECC'14), IPC Chair (ECC'15, CDC'20), Publication Chair (ECC'14, CDC'16)...
- ✓ Editorial Boards: Associate Editors (2*IEEE TAC, IEEE TCST, IEEE CSL, EJC...), Senior Editor (IEEE CSL), Editor-in-Chief (IMA MCI)
- ✓ Conference Boards (IEEE CSS CEB, EUCA CEB)
- ✓ Technical Committees IFAC, IEEE (members and chair)

