

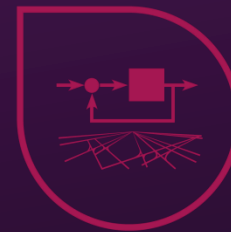


**gipsa-lab**

Grenoble | images | parole | signal | automatique | laboratoire

# Assemblée Générale

12 Mai 2016



UMR 5216



# Sommaire

1. Introduction
2. Quelques News
3. Politique scientifique
4. Politique organisationnelle
5. Ressources humaines
6. Ressources financières
7. Actions en cours
8. Conclusions



# Effectifs

*Effectif max année 2015 : 460*

**Effectif total : 410 (aujourd'hui)**

- **dont 149 permanents**

- 69 enseignants-chercheurs

- 38 chercheurs

- 34 ITA/IAT (dont 3 CDI)

- 1 PRAG, 6 émérites

- 1 coll. bénévole



- **dont 259 non permanents**


- 31 chercheurs contractuels

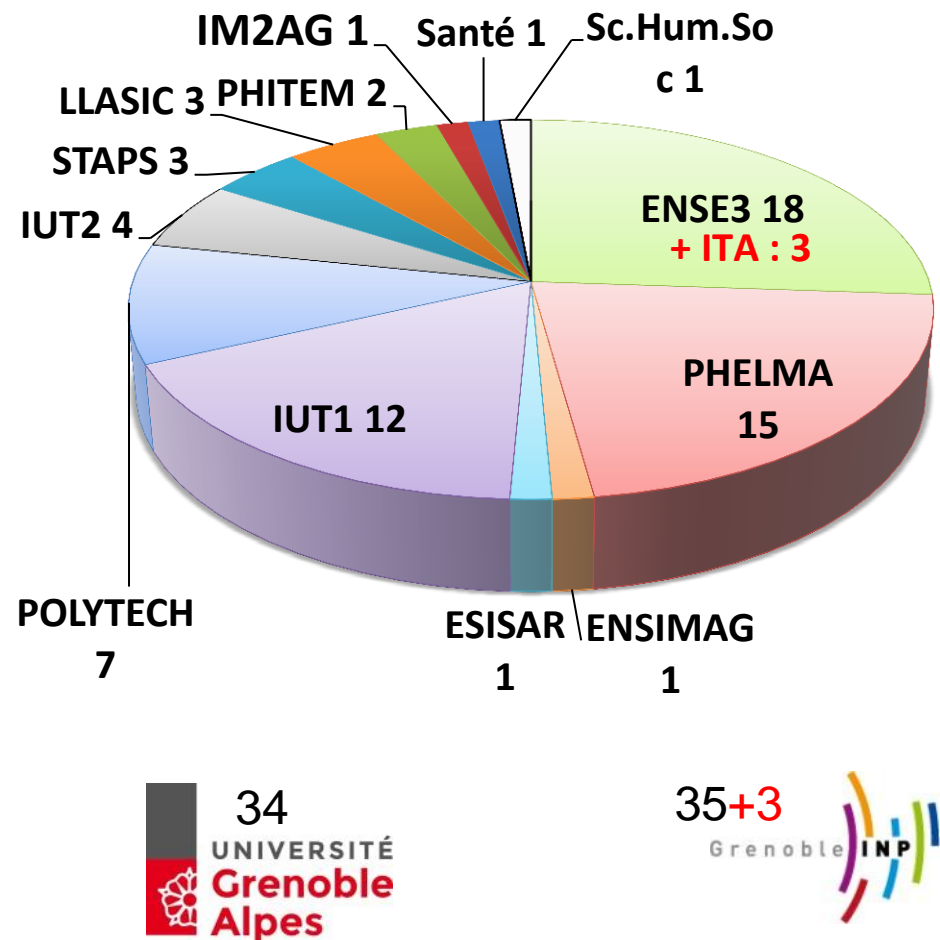
- 146 doctorants

- 18 ITA/IAT contractuels (hors CDI)

**Ainsi que des stagiaires et des visiteurs**

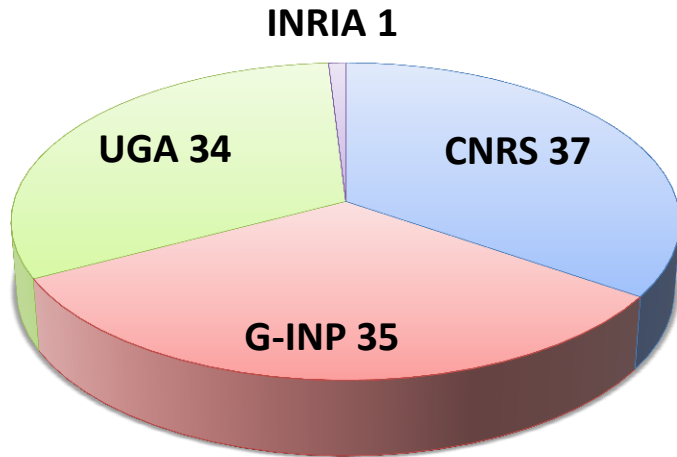
# Identité scientifique des CEC (CNU/CNRS/formation)

	Discipline	Section	Nombre	Totaux
INS2I	SIAR	7 (1 INRIA)	29	38
	Info	6	1	
INSHS	SHS	34	6	
	Acoust.	9	1	
	Fluides	10	1	
CNU	SIAR	61	54	69
	Info.	27	7	
	SHS	7	3	
	STAPS	74	3	
	Anatomie	42	1	
	Psycho.	16	1	

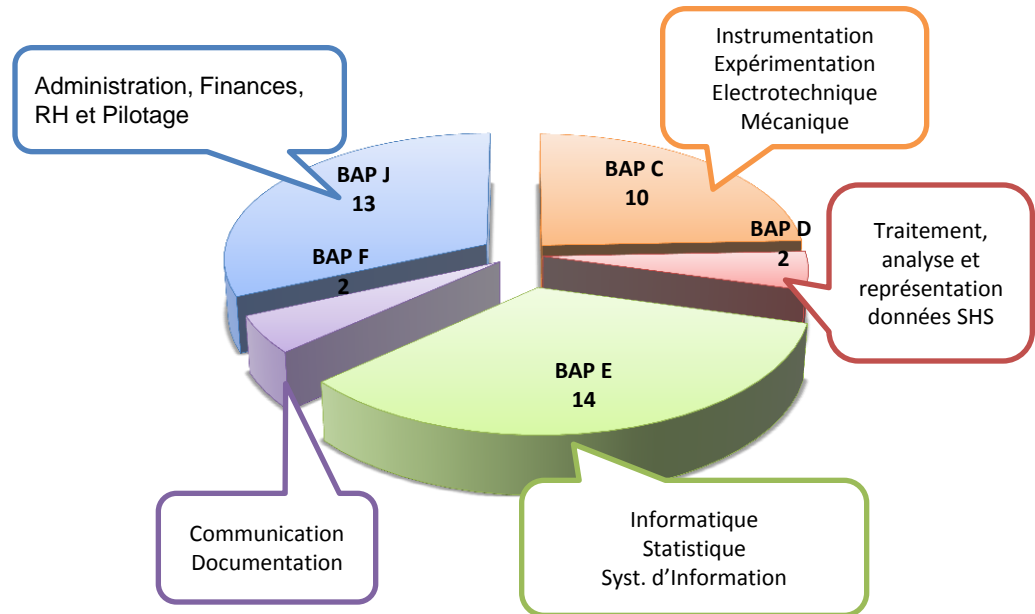


# RÉPARTITION À GIPSA

Répartition des 107 CEC par Tutelles



Répartition des 41 ITA par Bap



## Ratio CEC/ITA permanents

2009 = 40%

2016 = 31%

Avec Res. Propres = 38%

Technique : 26 Admin : 15	<b>CNRS</b> 17 (Tech 11, Adm 6)	<b>UGA</b> 4 (ex U3) (Tech 3, Adm 1)
	<b>G-INP</b> 12 (Tech 9, Adm 3)	<b>Ressources propres</b> 6 (Tech 2, Adm 4)

# 12 équipes de recherche dans GIPSA-3



## DÉPARTEMENT AUTOMATIQUE

CHRISTOPHE PRIEUR

### SYSTÈMES LINÉAIRES ET ROBUSTESSE

OLIVIER SENAME  
LUC DUGARD

### SYSTÈMES NON LINÉAIRES ET COMPLEXITÉ

GILDAS BESANCON  
MIRKO FIACCHINI

### SYSTÈMES COMMANDÉS EN RÉSEAUX

CARLOS CANUDAS DE WIT  
FEDERICA GARIN

### SIGNAL AUTOMATIQUE POUR LA SURVEILLANCE LE DIAGNOSTIC ET LA BIOMÉCANIQUE

PIERRE GRANJON - FRANCK QUAINÉ



## DÉPARTEMENT IMAGES-SIGNAL

OLIVIER MICHEL

### ARCHITECTURE GÉOMÉTRIE PERCEPTION IMAGES GESTES

DOMINIQUE ATTALI  
MICHÈLE ROMBAUT

### COMMUNICATION AND INFORMATION IN COMPLEX SYSTEMS

MICHEL DESVIGNES  
STEEVE ZOZOR

### VISION AND BRAIN SIGNAL PROCESSING

ANNE GUERIN-DUGUE

### SIGNAL IMAGE PHYSIQUE

JOCELYN CHANUSSOT  
CORNEL IOANA



## DÉPARTEMENT PAROLE-COGNITION

NATHALIE HENRICH BERNARDONI

### PERCEPTION, CONTRÔLE MULTIMODALITÉ, DYNAMIQUE DE LA PAROLE

MAËVA HUEBER  
CORIANDRE VILAIN

### VOIX SYSTÈMES LINGUISTIQUES ET DIALECTOLOGIE

NATHALIE VALLEE  
ELISABETTA CARPITELLI

### GROUP AEROACOUSTICS, MODELING AND APPLICATION

ANNEMIE VAN HIRTUM

### COGNITIVE ROBOTICS, INTERACTIVE SYSTEMS & SPEECH PROCESSING

THOMAS HUEBER  
GERARD BAILLY



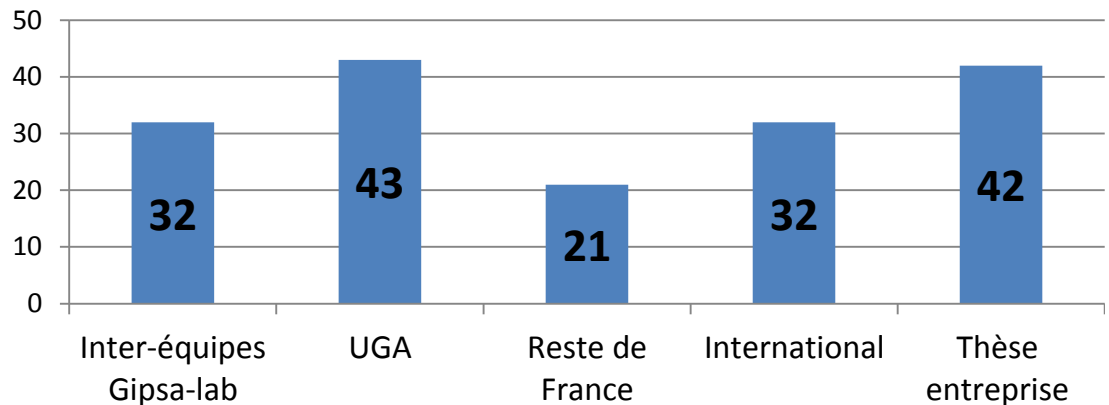
Axe transversal : CERVEAU@GIPSA

Axe transversal : ROBOTIQUE@GIPSA



# Formation par la recherche

- **Nombre de doctorants** en croissance (35 thèses par an)
- **Durée maîtrisée** des thèses (38 mois)
- **Origine** variée (45% Grenoble, 25% France, 30% monde)
- **Financements** variés
- **ED Principale** : EEATS 70%, 29 % (EDISCE, LLSH, TUE)
- Excellente insertion professionnelle
- 362 Thèses dont 126 en collaboration (encadrement / finance)
- Association GISPA-doc
- 640 Stagiaires



# Missions



## Créer un climat favorable au bon déroulement des travaux de recherche

- **Cible privilégiée : doctorants et post-doctorants**
- **Accueillir**
- **Intégrer**
- **Favoriser les échanges**
  - Scientifiques
  - Culturels
  - Inter-départements
  - Permanents/post-docs/doctorants
- **Animer la vie du labo**



# Cette année



## • Activités

- **Interactions** privilégiées !
  - Inter-cafés
  - Soirée gastronomie
  - Salsa (19/05 !!)
  - ...
- Les classiques
  - Pot de Noël
  - BBQ (01/06 !!)

## • Ouverture

- Postdocs
- Autres non-perms

## • Quelques Chiffres

- **71** adhérents
  - ~ 50 % DIS / 25 % DAUTO / 25 % DPC
- **14** activités
  - ~ 2/mois
- ~ **40** goodies vendus

# GIPSA-doc: BBQ le 1<sup>er</sup> JUIN ..

## Goodies



## Vente d'accessoires à l'effigie du Gipsa



Mugs  
5/6€



Sweat-shirts  
20/27€




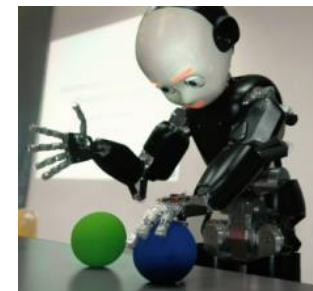
Softshells  
30/40€



Bonnets  
10/12€

# Points forts de Gipsa-Lab et de ses plateformes

- Développement et gestion des plates-formes :
- QQ beaux exemples : Robotique aérienne (MOCA) Humanoïde (MICAL), Cerveau (PERSEE), Automobile (INOVE) etc.... Grenoble Traffic Lab (GTL) en externe (ERC).
- Organisation du service plateformes au bénéfice du laboratoire avec participation de l'ensemble des services (RH, Finances, Informatique et PFP).
- Permanents : 19  CDD RP Projet : 7,5  
CDD RP PFP: 2,5
- Futur : Valorisation, ouverture (industriel, partenaire)
  - Plateforme labo pour les formations (école, master)
  - Plateforme école vers la recherche (Ph.d, Post doc, cdd).



## 2. Quelques News.





# Maintenance et logistique du bâtiment Ampère

## Nouvelle organisation

=> mutualisation des agents patrimoine qui a conduit à **organisation par site**

### Nouvel organigramme

#### Site EST St Martin d'Hères

**Ensimag (LIG)**

**Phelma campus** (SIMAP,  
CMTC, LEPMI)

**Pagora**

**Berges**  
(Labos : 3SR, LEGI, IRIS,  
LTHE, CREMHYG)

**Ampère** (Gipsa, Ensimag,  
AIP)

**Pluriel** (DET- CPP – SED)

**MINP**

Mètres 2 = 92 000

Nb entités =17

Directeur de site  
Naceur BELGACEM

Comité de site

Chef de l'équipe financière et  
administrative  
Lionel BALDUCCI

Sandrine BORRELL  
Sylviane BONNET  
Christiane SAUMABERE

Directeur du patrimoine  
Jean-Rossel MILLET

Responsable du service  
maintenance/logistique  
Frédérique TAGLIONE

Chef d'équipe maintenance-Logistique  
Olivier GRILLOT

-Stellio PANAGOPOULOS	- Franck FOURNET- FAYARD
-Philippe BROCARD	- Cédric AQUADRO
-Gilles THIEBLEMONT	- Roland BORETTI
- Jean-Claude FILS	- Cédric SCARINGELLA
- Jean-Marc DESCOURS	- - Frédéric PUGLIESE
- Bruno CHAILLOL	
- Michel MATENCIO	

# Nos besoins vs service maintenance et logistique Campus Est

- ❑ **Interventions** maintenance et logistique : Système de gestion des demandes par ticket

Début compliqué, aujourd'hui fonctionne bien

⇒ Relai GIPSA-lab : [patrimoine@gipsa-lab.grenoble-inp.fr](mailto:patrimoine@gipsa-lab.grenoble-inp.fr)

- ❑ **À partir de septembre 2016**

⇒ **Contrat de service** : Définir les niveaux de services rendus au labo. Base contractuelle entre les parties prenantes.

Précisera :

*Réception colis* => depuis départ ENSE3, prise en charge en interne (MERCI pour cet effort)

*Besoins Magasins* => réunion particulière sur ce besoin va être organisée

*Courrier* (vigilance pour les DHL et autres AR)

*Ouverture du bâtiment*

...

# 1 – a) Candidature CNRS CR

## Section 07

CR1 07/02, Audition 2/2, P. Frasca classé 1er sur 2 (CR1).

CR2 07/03 Audition (3/7), N. Tremblay classé en 5/6 sur le CR2

## QQ news : Dépôt stage d'excellence UGA

- H. Fourati : Interface graphique sous Matlab pour la simulation, affichage et animation 3D de rotations dans l'espace : application au filtrage et l'estimation
- A. Rochet-Capellan : Comment l'implication du corps permet-elle de mieux apprendre l'anatomie ?











## Résultats AGIR COMUE UGA

- A. Bratcu : CY-PHY-GRID - Modélisation et analyse des réseaux d'énergie intelligents comme systèmes cyber-physiques (Pack 2, ADR)
- A. Kibangou : ProCYPhyS - Protection de la vie privée dans les systèmes cyber-physiques via la théorie des systèmes (Pack 3, Post-doctorant).







# Start-up avec GIPSA

## START-UPS CREES :

-  Cyberio (jan. 2010) Capteurs acoustiques 
-  Karrus (fev. 2011) Contrôle de trafic 
-  De Lucia (avr. 2014) Hi-Fi haut de game 
-  E-Bike Labs (avr. 2015) Vélos électriques 
-  CND-Drones (sept. 2015) Contrôle non destructif sur drones 

## EN INCUBATION (SATT) :

-  BladeTips (2015-2016) : **Eolienne offshore flottante sans mât**  
Prix Spécial du Jury 2015 - Concours Energie Intelligente EDF
-  Translocator (2015-2016) Localisation de défauts dans les câbles électriques  
**Un contrôle on-line pour superviser l'installation en temps réel**
-  Mothrys (2016) Monitoring de transitoires
-  Interactive-Drone (2016-2017) Navigation sûre

**Link&ium**  
technology transfer & startup building  
Grenoble Alpes





## GIPSA-LAB et la communauté:

Une centaine de permanents sont fortement impliqués.

### INTERNATIONAL

Membre de board IEEE, de TCP, d'organisation de conf. etc.

### NATIONAL

CNRS : Chargé de mission INS2I, Membre Comité National CNRS (section 07, 51, 34),

CNU : Présidence de la section 27, membres (61, 27, 16),

Président de la fédération de Conseil en Action Sociale,

Membre sociétés savantes GRETSI, GDR animateur de groupe, comité de direction, responsable

### LOCAL

Direction pole cognition, HAL-UGA référente, groupe de travail, référente formation etc.

CUGA : Conseil de pôles MSTIC, ALLSHCS, membre CA, Dir. Adj. Collège doctoral, Dir. ED EDISCE, comité HDR LLSH, EEATS, TUE, responsable spécialité ED, etc.

UGA : CA, CEVU, commission recherche OSUG

GRENOBLE INP : VPR, VP adj MSTIC, VP nun., VP DDAS, CS G-INP, CEVU, ref. handicap, CHSCT

LABEX : Persyval (Dir. Adj., membre comité exécutif, responsabilité d'axe), OSUG@2020

FORMATION : Equipe direction E3 & Phelma (Conseil, membre et président), RI,

Resp. Filieres SICOM, ASI etc, de plateformes

FORMATION UGA : Resp. de dept IUT, Resp. de master MISCIT, SIGMA

# Politique scientifique INS2I

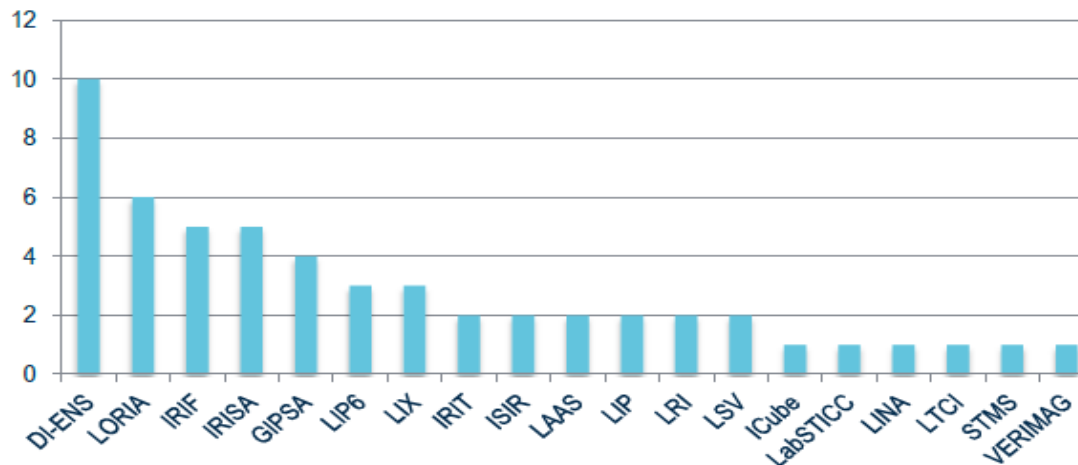
## Conclusion

- Augmenter le nombre de candidats à l'ERC est une priorité !
- Ainsi que participer plus aux autres appels H2020...
- Il ne faut pas boudier les PEPS de site ni les PEPS pluridisciplinaires ni les DEFIS de la MI...
- Améliorer la structuration des plateformes
- Plateformes en réseau ? Avec soutien spécifique ?
- Plus de communications scientifiques vers l'institut.

# Politique scientifique INS2I

## ERC

- Politique d'incitation très forte. Courrier, recensement, réunion, cellule, docs.
- Préparer un projet ERC : Pas tabou, stratégie d'équipe et de labo
- Accélérateur pour le porteur, attractivité pour le laboratoire
- 58 projets ERC dans les UMR de l'INS2I, entre 2007 et 2015 Répartis dans 19 UMR, 6 femmes lauréates
- 29 Starting et 4 Consolidator, 21 Advanced + 4 Proof of concept (PoC)



*Répartition dans les UMR de l'INS2I des 54 projets ERC (hors PoC) acceptés aux appels de 2007 à 2015*

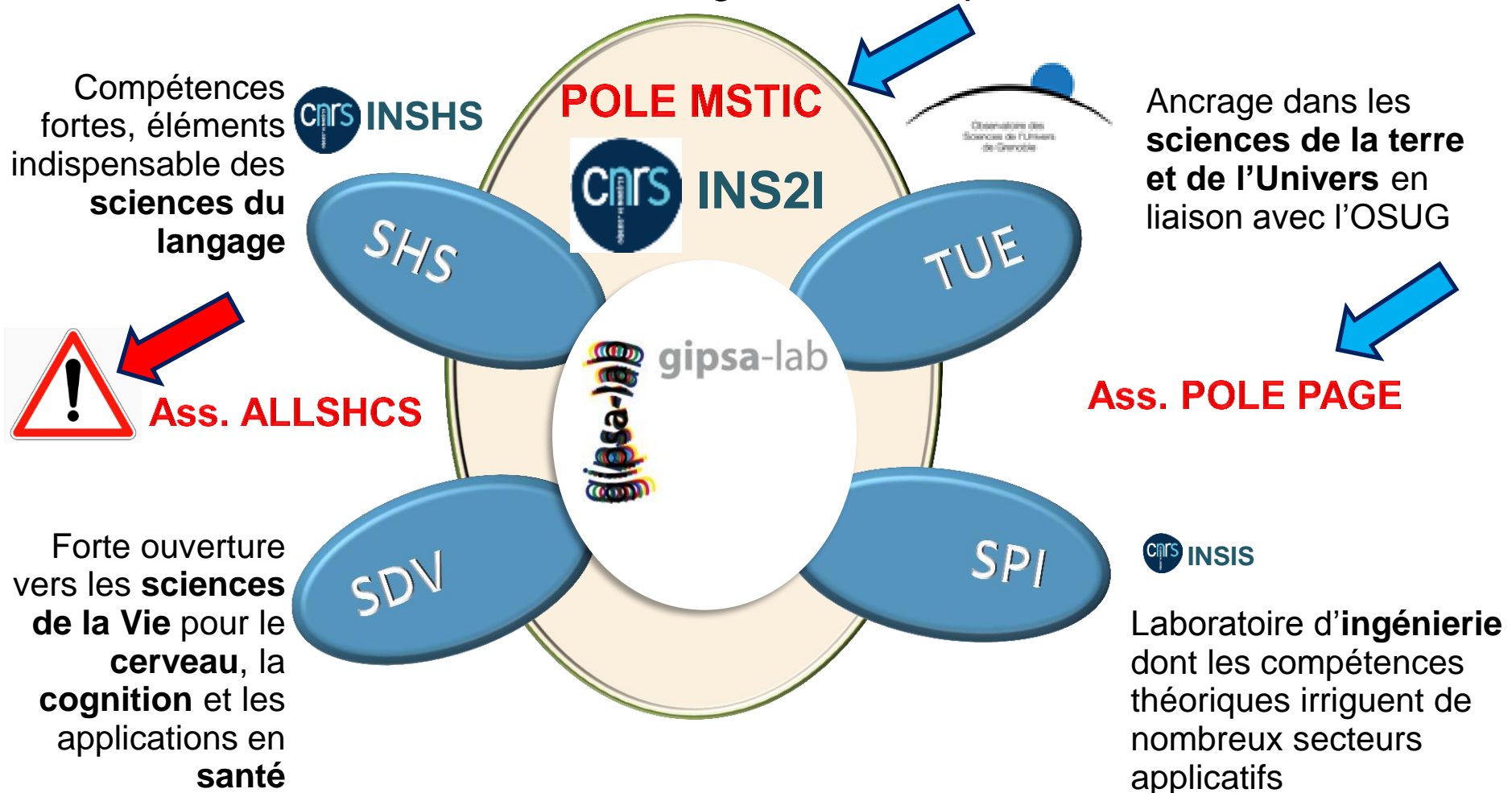
## 2. Politique scientifique : Positionnement Local, National,



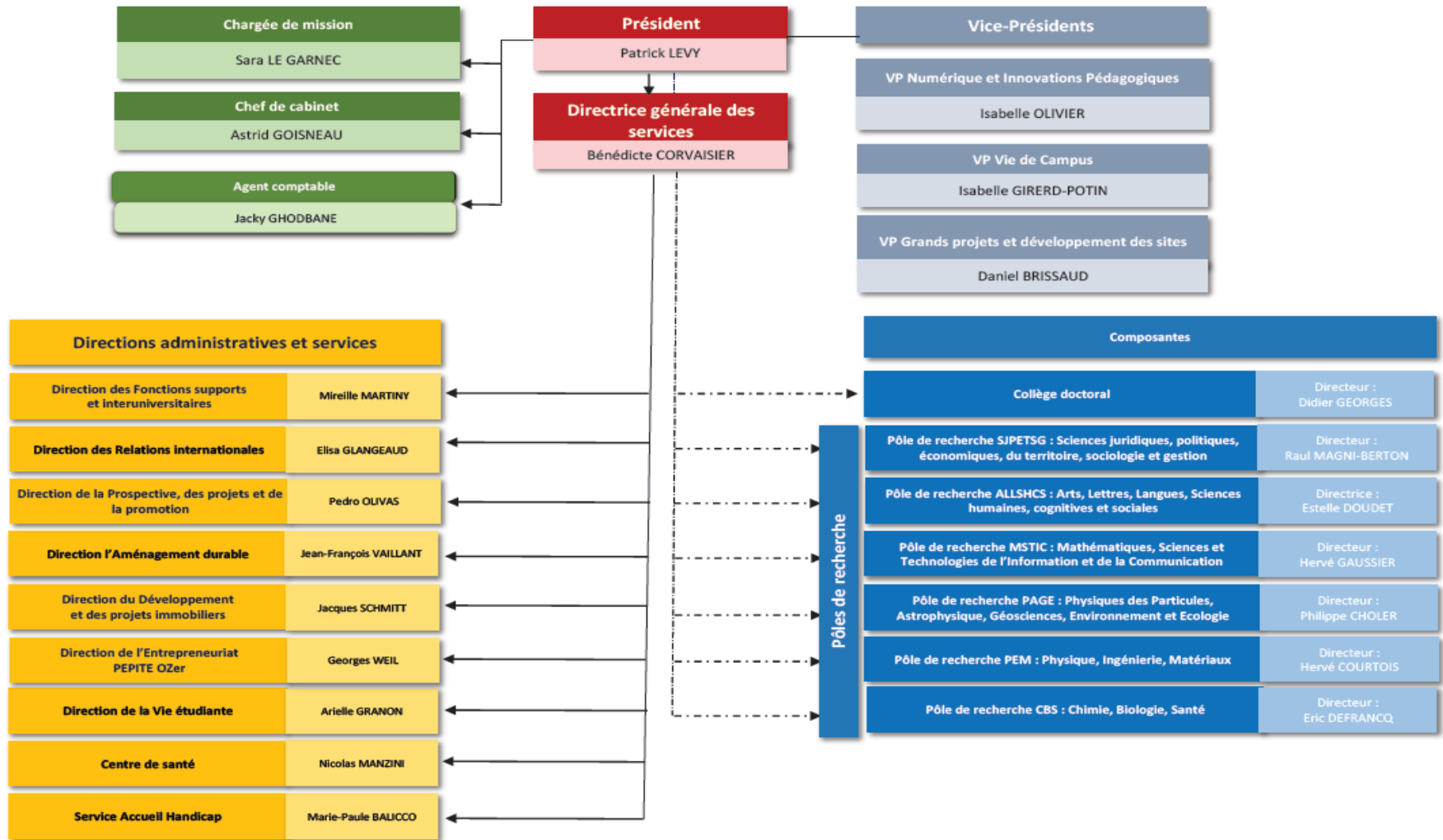
# POSITIONNEMENT SCIENTIFIQUE

## Au cœur des STIC

A l'interface des grandes disciplines

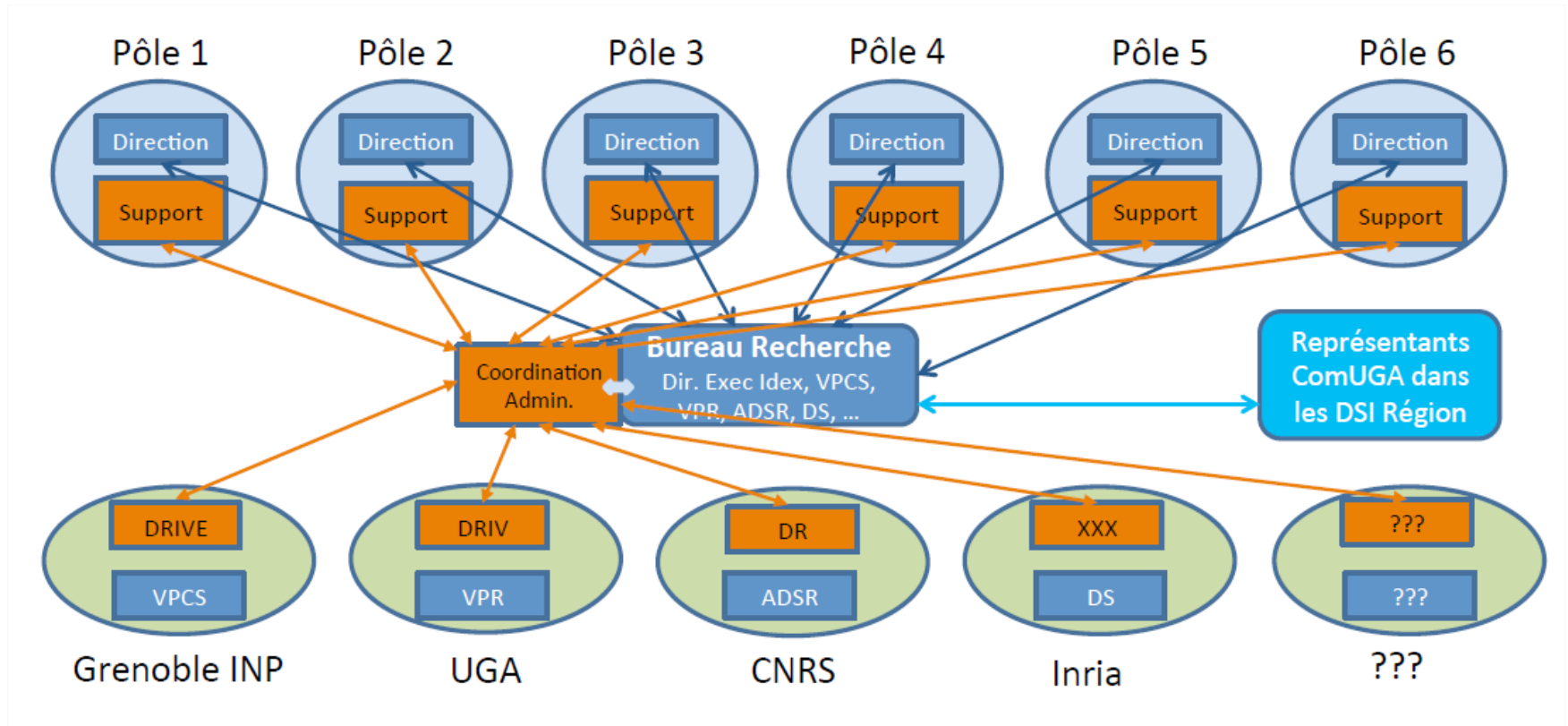


# Organigramme COMUE UGA



# Organigramme Vie institutionnelle

## Bureau recherche CUGA - **document de travail**



# Actualités Pôles recherches COMUE UGA

## Missions Pôles

- Avis sur Délégations CNRS, Avis sur CRCT, prospectives EC et IAT
- Evaluation AGIR, Evaluation PEPS,
- Pas Avancement EC
- En lien avec COMUE/IDEX/Etablissements : Ex : Experts pour le ComEX (évaluation AAP IDEX et Pôles), Indicateurs IDEX.

## Calendrier

En Avril : Tous les pôles : Entrevue équipe vice-présidence UGA / DUs

## Prospectives EC

PAGE : DL 31 mai, Journée Prospective (présentation de la prospective labo) : 14 juin

MSTIC : DL 31 mai, Journée Prospective (présentation de la prospective labo) : 15 juin

ALLSHCS : pas d'infos



# Actualités Pôles recherches COMUE UGA

## IDEX - Appel à projet "CDRP« (interpôle)

Un appel à projet "Cross Disciplinary Research Program" va être lancé en mai 2016 au niveau du site, dans le but de fédérer des communautés de plusieurs pôles de recherche autour d'une thématique interdisciplinaire. (4M€ total pour 2016 = 8 projets)

Les délais sont assez contraints, les projets devant être déposés à l'automne pour un financement commençant en 2017 (entre 1M et 2M d'euros sur 4 ans par projet = Budget 300-500k€ / an / projet)

MSTIC : Initiative en cours autour de la création d'un institut des sciences des données;

PAGE : Demi-journée d'information et d'échange le 27 mai

Premier tour d'horizon des projets CDRP en préparation dans lesquels le pôle PAGE est impliqué : **nous invitons tout spécialement les participants à ces projets (qu'ils soient porteurs ou non) à venir présenter leurs premières idées / avant-projets.**

## Intrapôle : IRS (blanc) => disparition AAP AGIR

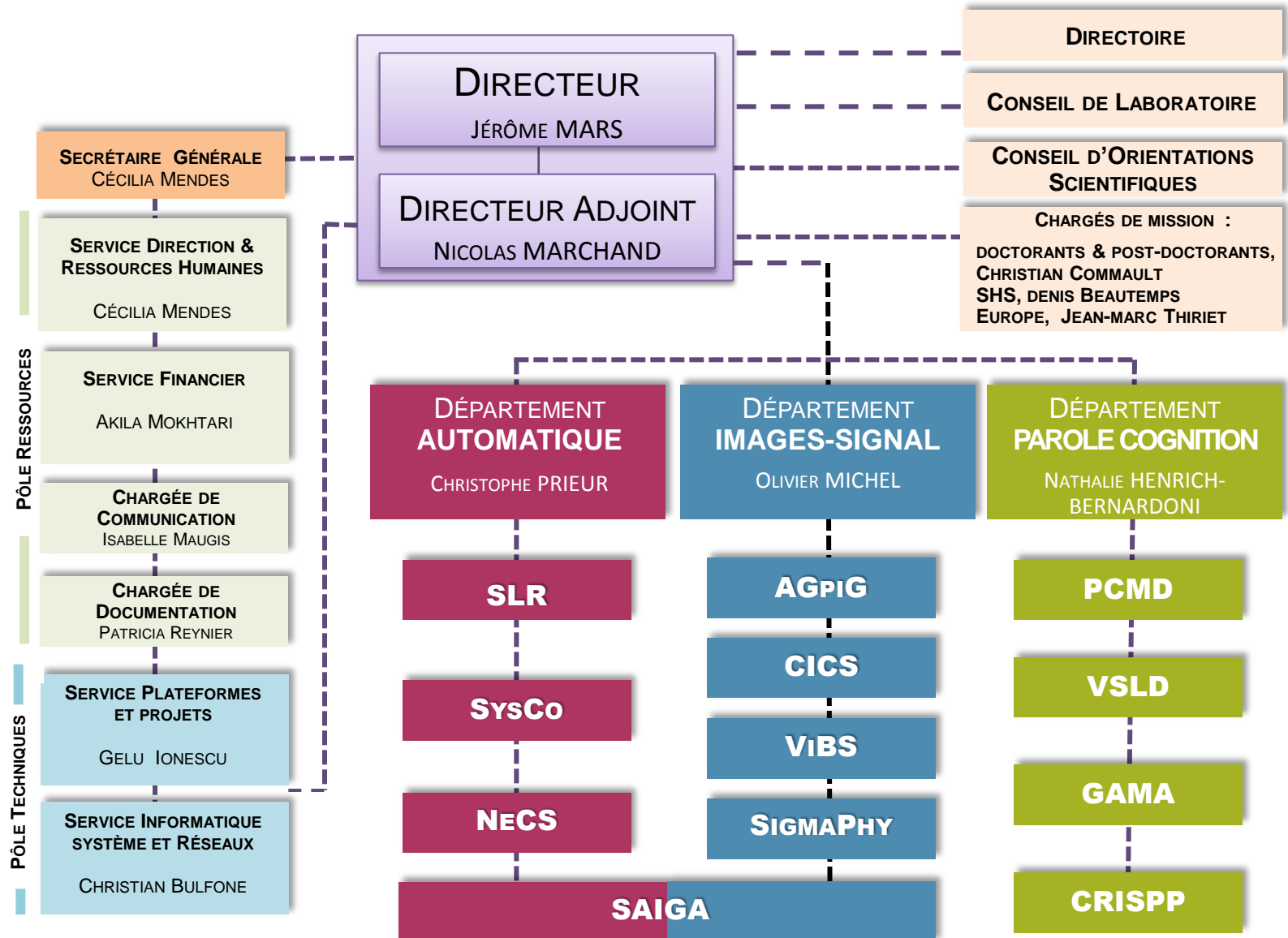
Info : faiblement doté, soumis à une contrainte à coloration "internationale", et lancement qu'en 2017.

MSTIC : Budget 750k€ /an, PAGE : 500k€ , ALLSHCS = 500k€

Graduate school ? Blanc interpolate ? 2017

# 3. Politique organisationnelle





# GIPSA-LAB et son fonctionnement :

## CDL

Nouveau cdl : 1 reunion / mois, qq missions.

## COS

Suivi des activités et accompagnement des axes transversaux stratégiques (Robotique@gipsa, Cerveau@gipsa).

- Conduit des groupes de travail en fonction de ses missions.
  - Production au moins une fois par an un point d'information devant le CDL, la direction (1 rapport, 1 présentation).
  - Il organise le SAB Scientific Advisory Board (à mi parcours).
  - Suivit des activités et accompagnement du soutien à la recherche de Gipsa vers les SHS.
- Opérations non retenues : Evaluation des candidatures au concours CNRS, Appel à projet.

## Mission

Doct-postdoc : C. Commault. Processus efficace, visibilité et interaction

SHS : D. Beauteemps, Retour Poste, Pôle et autres actions

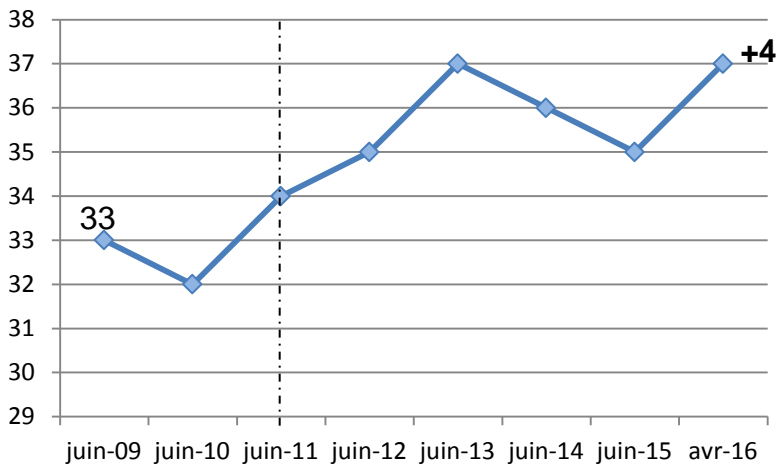
Europe : JM. Thiriet, recensement des actions européennes possibles ex ERC (avec C. Jutten)

# 4. Ressources Humaines



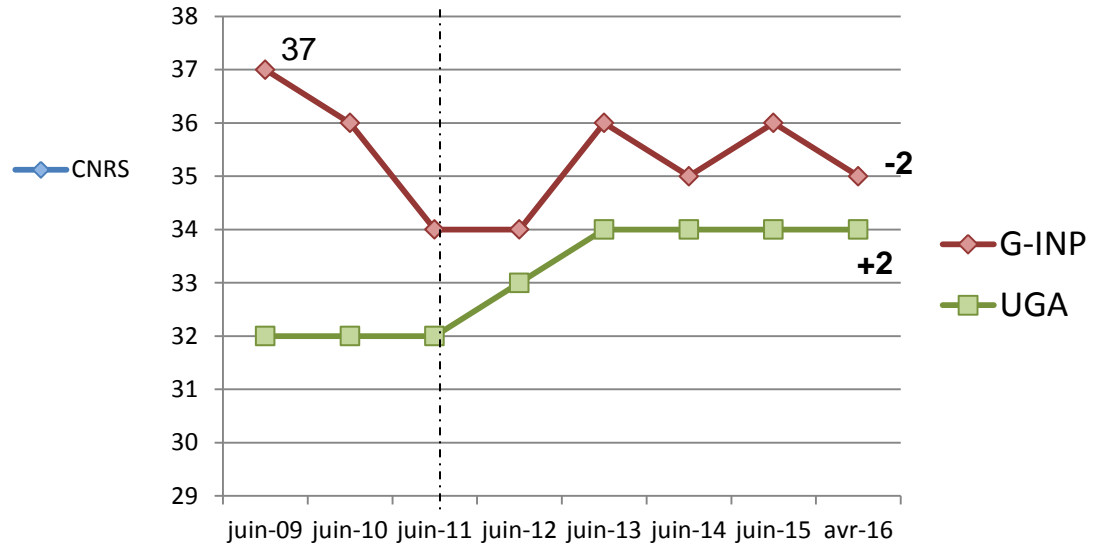
# Evolution des effectif CEC par tutelle 2009-2016

## Chercheurs CNRS



CNRS 11 départs, 15 arrivées

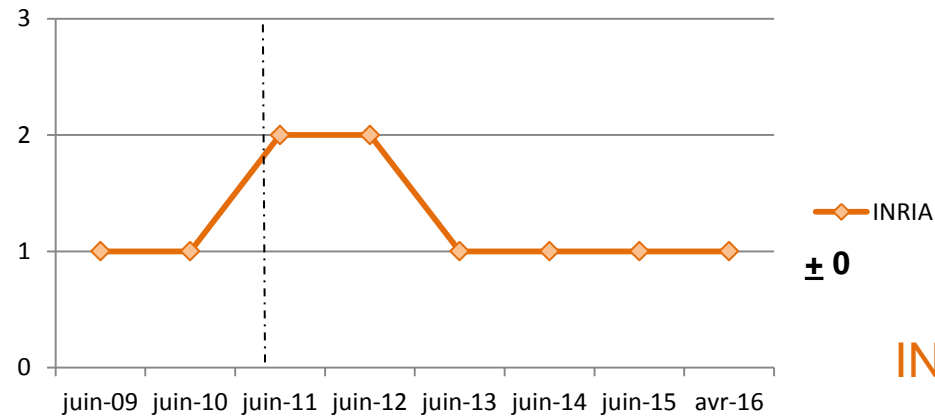
## Enseignants-Chercheurs UGA et G-INP



G-INP : 7 départs, 5 arrivées

UGA : 8 départs, 10 arrivées

## Chercheurs INRIA



INRIA stable

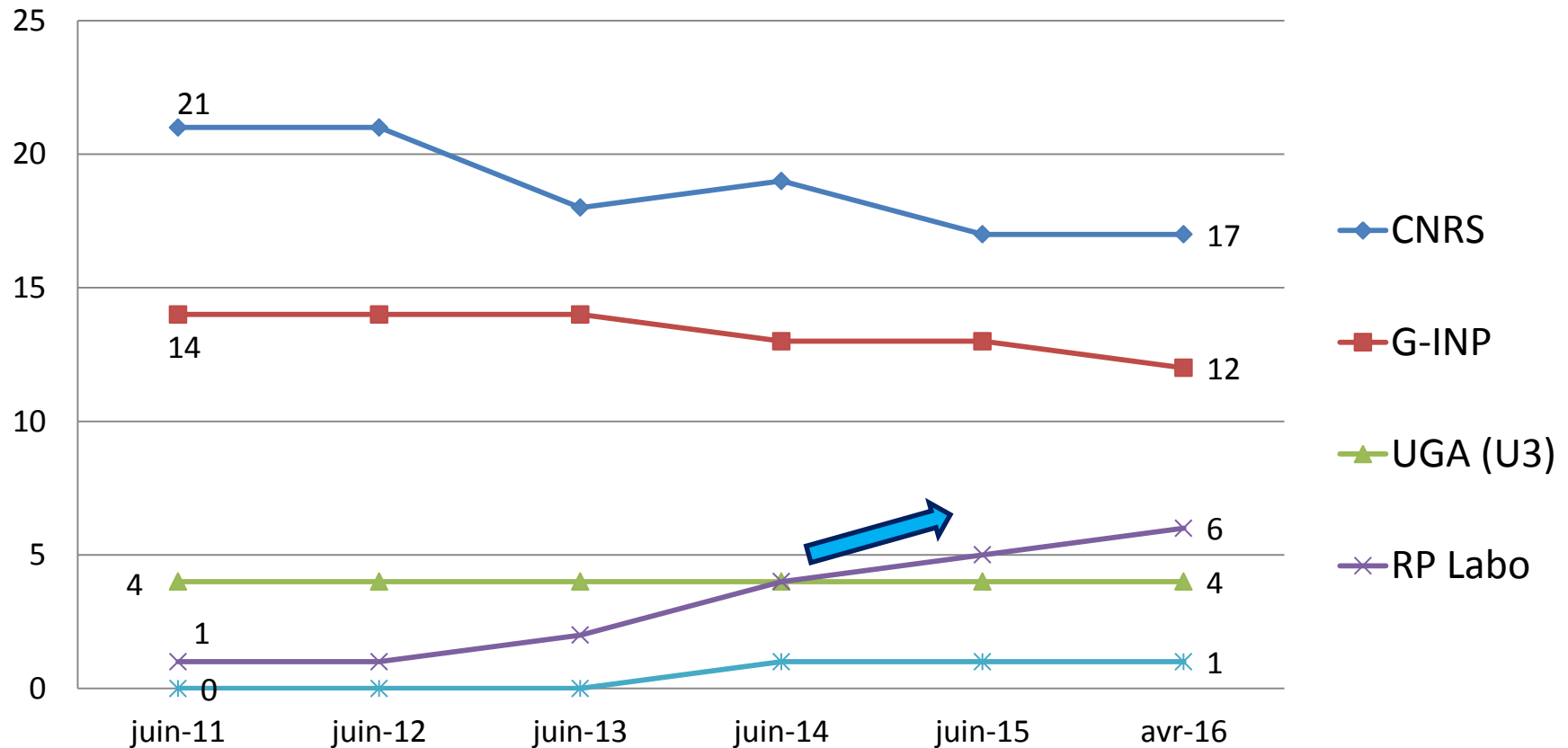
Question G-INP

Poste gelé : E3

Mutation interne G-INP non compensé -3  
(Mancini, Chabanas, Mocanu)



# Evolution effectifs ITA/IAT 2011-2016

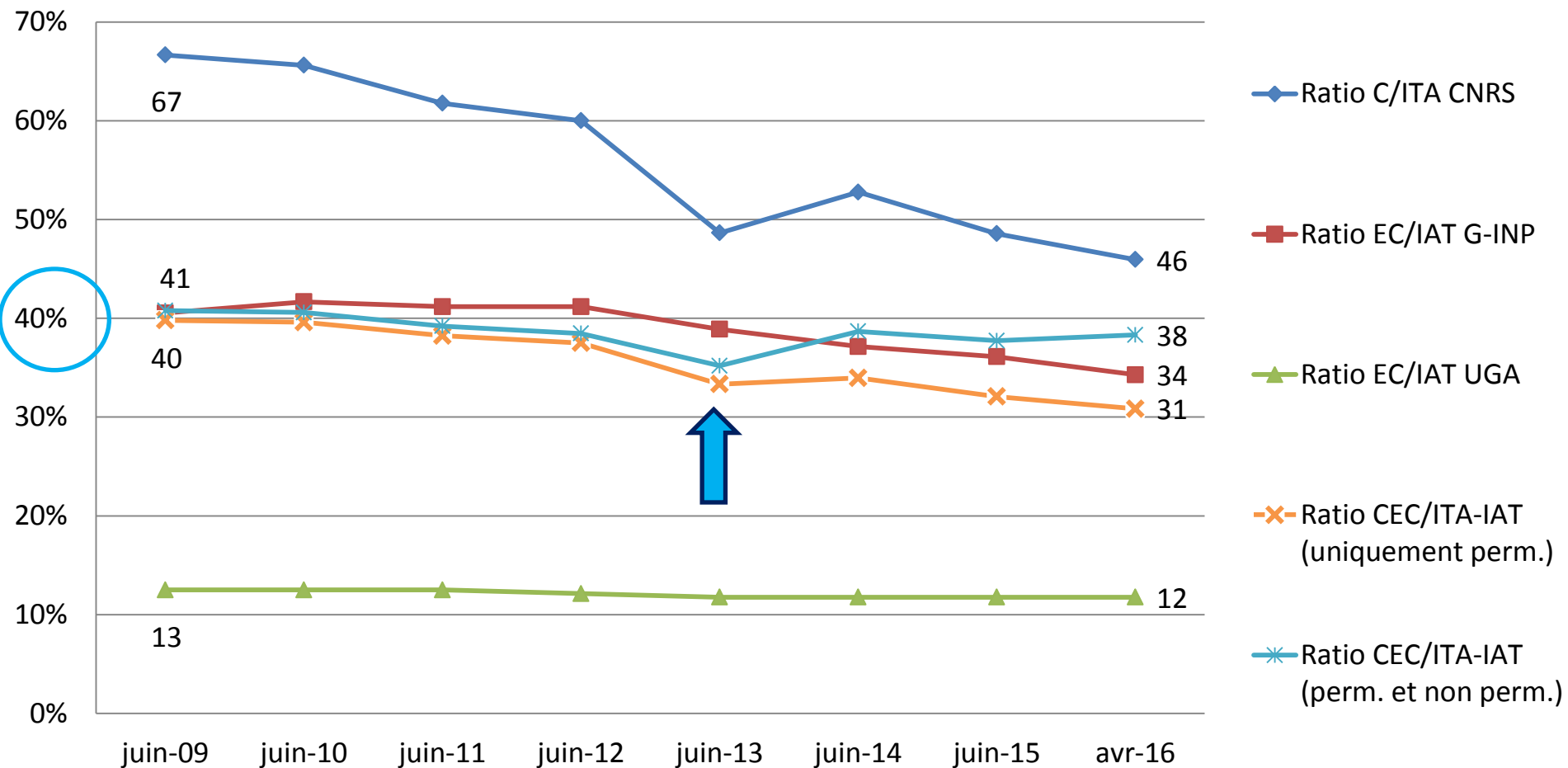


Augmentation du nb de CDD Ressources propres.

Multi-tutelle = multi règles (horaires, congés, prime, accès formation, ancienneté CDD non cumulée)

Message UGA : 4 ITA pour 3 EC (ex U3), 0 ITA pour 26 EC (ex UJF)..... Quid de l'UGA ?

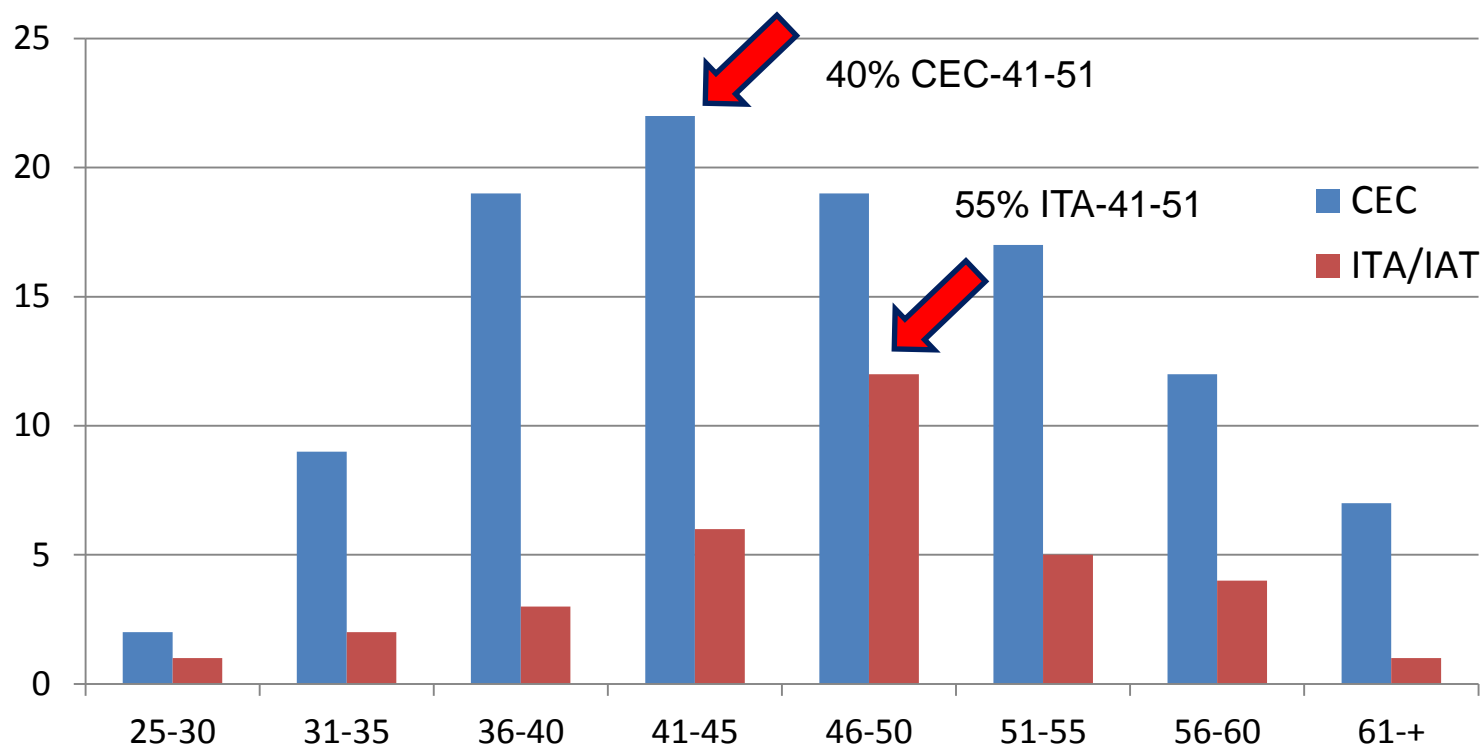
# Ratio ITA/IAT vs CEC 2009-2016



Ratio à 40 => fonctionnement correct (CDD sur RP)



# Pyramide des âges (permanents)



EC : **Anticiper la vague de départ.**

Prochain quadriennal 6 dont 3 Phelma, 2 Polytec

CEC : Promotion des HDR.

ITA : Senior : **Politique d'évolution en interne**, soutien des tutelles, mobilité

ITA CDD : Junior : Formation excellente, recrutement mais pas chez nous

Good News : **Poste ext Bap J CNRS, SI G-INP**

**Demande en cours** : support CDD électronique

Ratio A/B

Gipsa-lab :  $38/69 = 0,36$

CNRS :  $13/24 = 0,35$

G-INP :  $15/20 = 0,43$

UGA :  $10/24 = 0,29$

# Point RH : arrivées et départs

- Les départs d'agents titulaires/contractuels depuis mars 2016

Equipe / Service	Nom / Prénom	Statut/BAP ou section/ Tutelle	Date départ	Raison
Pôle ressources :	Genin Elsa	CDD T, BAP J CNRS	21/03/16	concours
Pôle techniques :	Hasan Ghatfan	Titulaire, BAP C G-INP	31/08/16	Dét. CNRS 12 mois (=> CDD compensation)

Equipe / Service	Nom / Prénom	Statut/BAP ou section/ Tutelle	Date arrivée	Autres
Pôle ressources :	Ingrassia Sandra	CDD T, BAP J CNRS/IESA	29/03/16	Rempl. E. Genin 12 mois, RP (ERC)
Pôle techniques :	Hasan Hazem	CDD IE, BAP E G-INP (SI)	1/4/1	12 mois G-INP
Pôle techniques : PfP	Chauvin-Payan Carole	IE, BAP D UGA	Disponibilité 6 mois	1/7/ au 21/12/16 => CDD compensation UGA

## CNRS

*Concours externes* : poste technicien en gestion financière et comptable (BAP J), Prise de fonction 1/12/2016

*NOEMI de printemps* (fin campagne 27 mai) : poste technicien électronicien (BAP C)

1 candidat, si OK prise de fonctions entre le 1<sup>er</sup> septembre, 1<sup>er</sup> octobre ou le 1<sup>er</sup> décembre 2016

*Campagne apprentis* : en cours pas de résultat

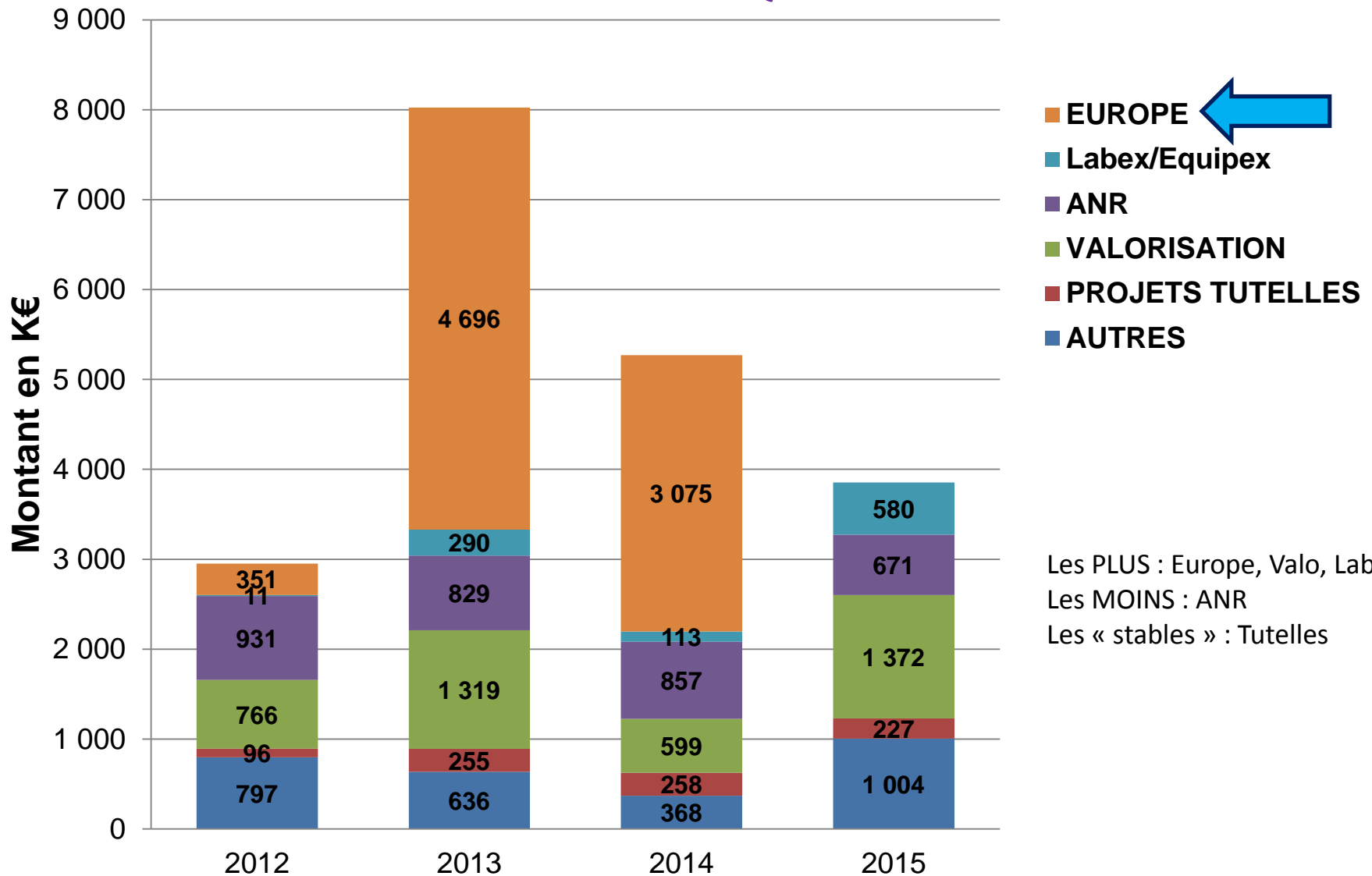
*Candidatures CR CNRS* : affectation en cours



# 5. Ressources Financières

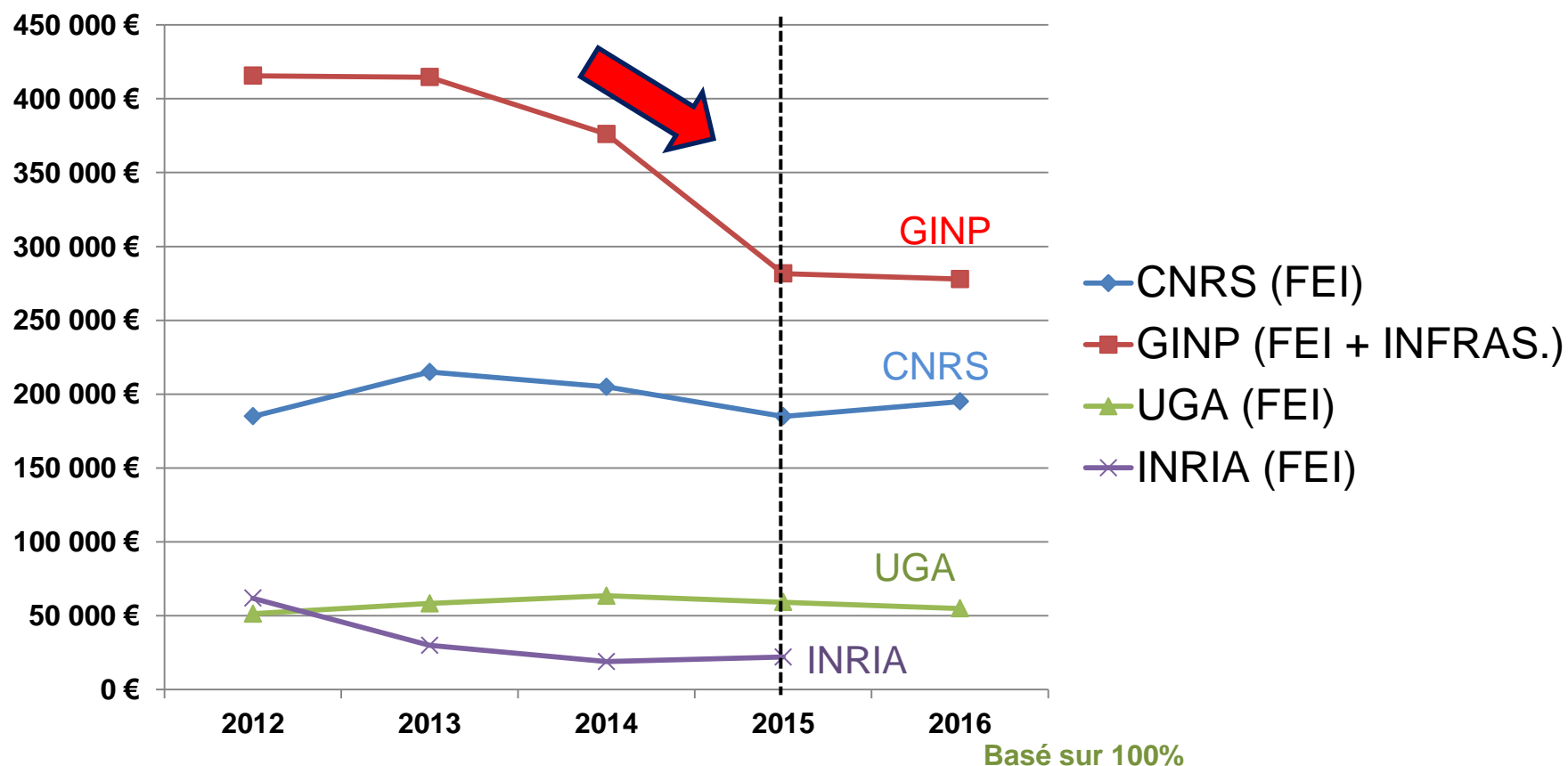


# EVOLUTION DES MONTANTS DE CONTRATS OBTENUS CHAQUE ANNEE



# EVOLUTION DES DOTATIONS (FEI + INFRASTRUCTURE\*)

## 2012 - 2016

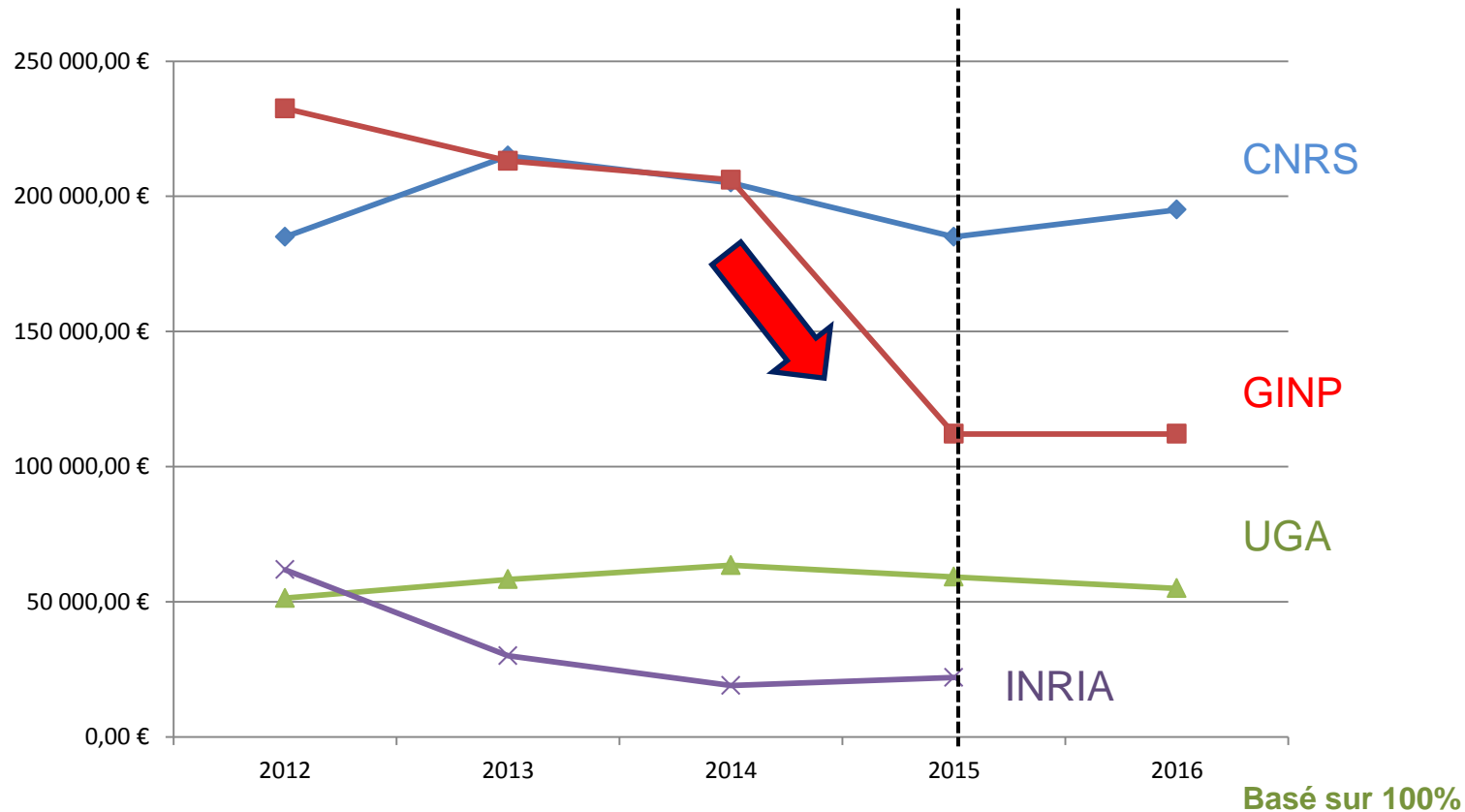


\*REMARQUES : FEI = Fonctionnement, Equipement, Investissement

G-INP tutelle principale (infrastructure) avec en plus le CDI niveau T en gestion financière Stendhal et l'INRIA héberge mais ne facture pas de frais d'infrastructure.

Dotation CNRS stabilisée, BAISSSE G-INP

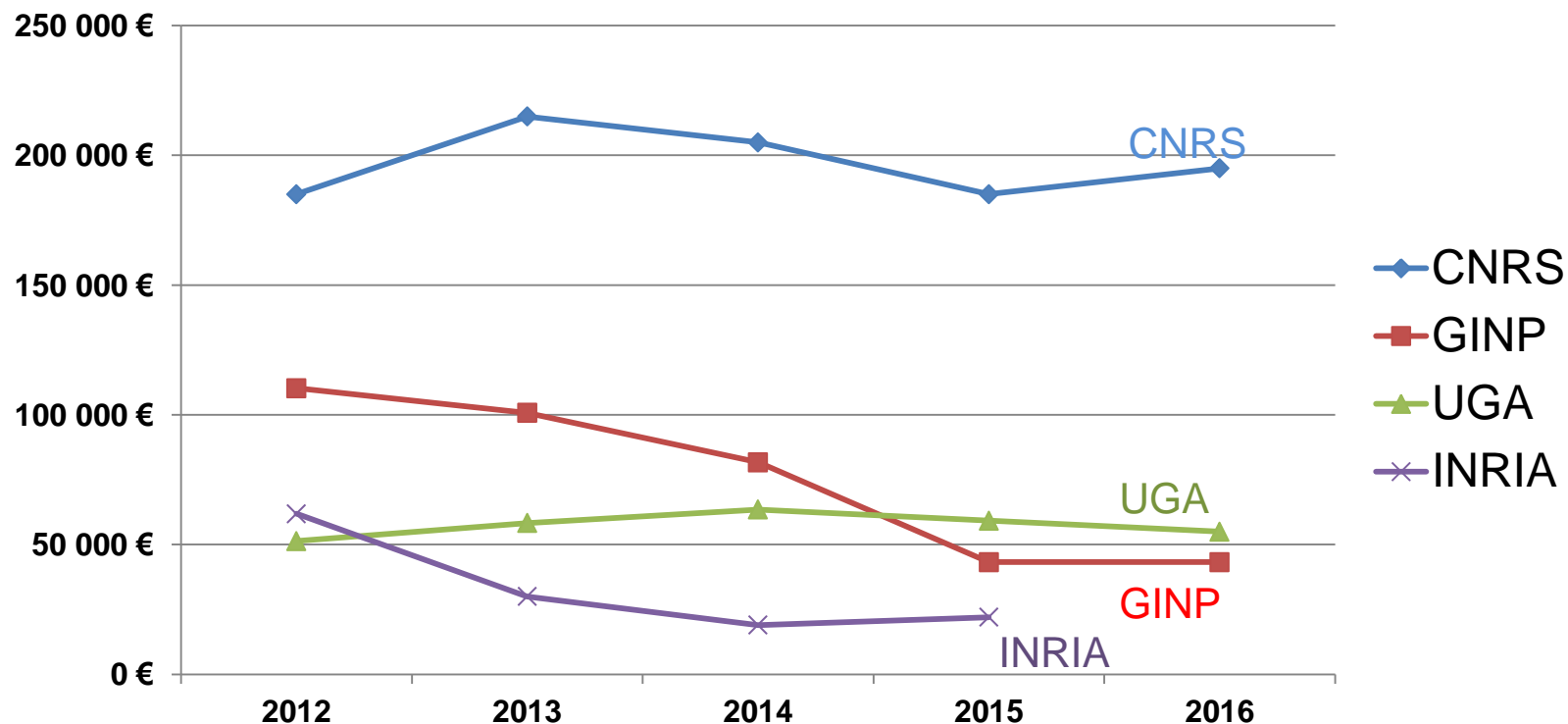
# EVOLUTION DES DOTATIONS (Disponible pour le FEI HORS DÉPENSES INFRASTRUCTURE INCOMPRESSIBLE )



Courbe identique à la précédente mais en enlevant les dépenses infrastructures incompressibles (G-INP)  
**169 528 €**

Fluide : 102 985€, Location maintenance des bâtiments : 33 725€, Plan de construction : 32 818€

# EVOLUTION DES DOTATIONS (Disponible pour le FEI)



La réalité : Tous les frais d'infrastructures sont pris sur des budgets G-INP. dispo G-INP : 43 K€,  
(On ne peut pas faire différemment car on n'a pas de convention avec UGA et les dotations UGA trop faibles)

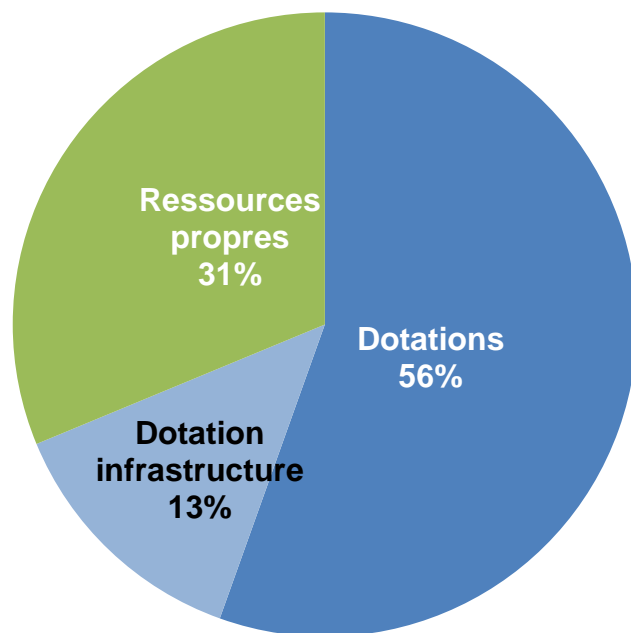
Frais Gipsa → tutelles : 66 K€ vers G-INP, (idem vers CNRS), 24k€ vers UGA

Rappel effectif total : 54 CNRS, 47 G-INP, 38 UGA.

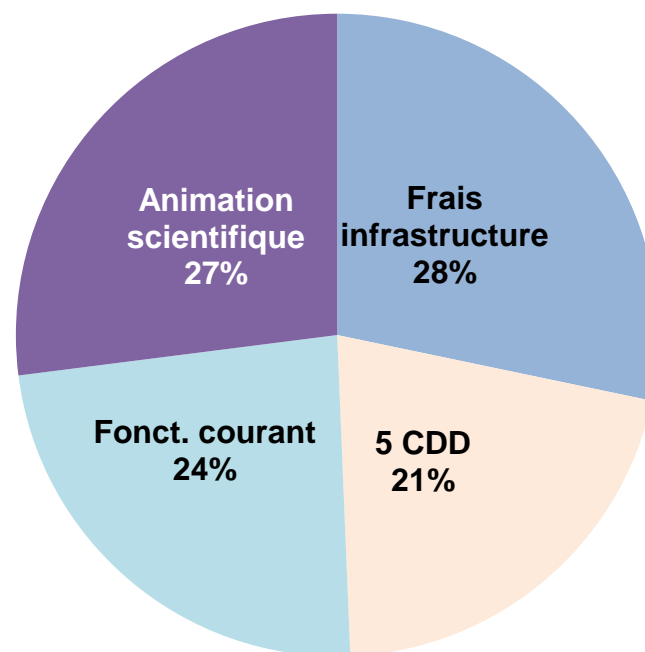
# BUDGET DE FONCTIONNEMENT GENERAL 2015

**788 936 €**

**RECETTES**  
fonctionnement général  
2015



**DÉPENSES**  
fonctionnement général  
2015

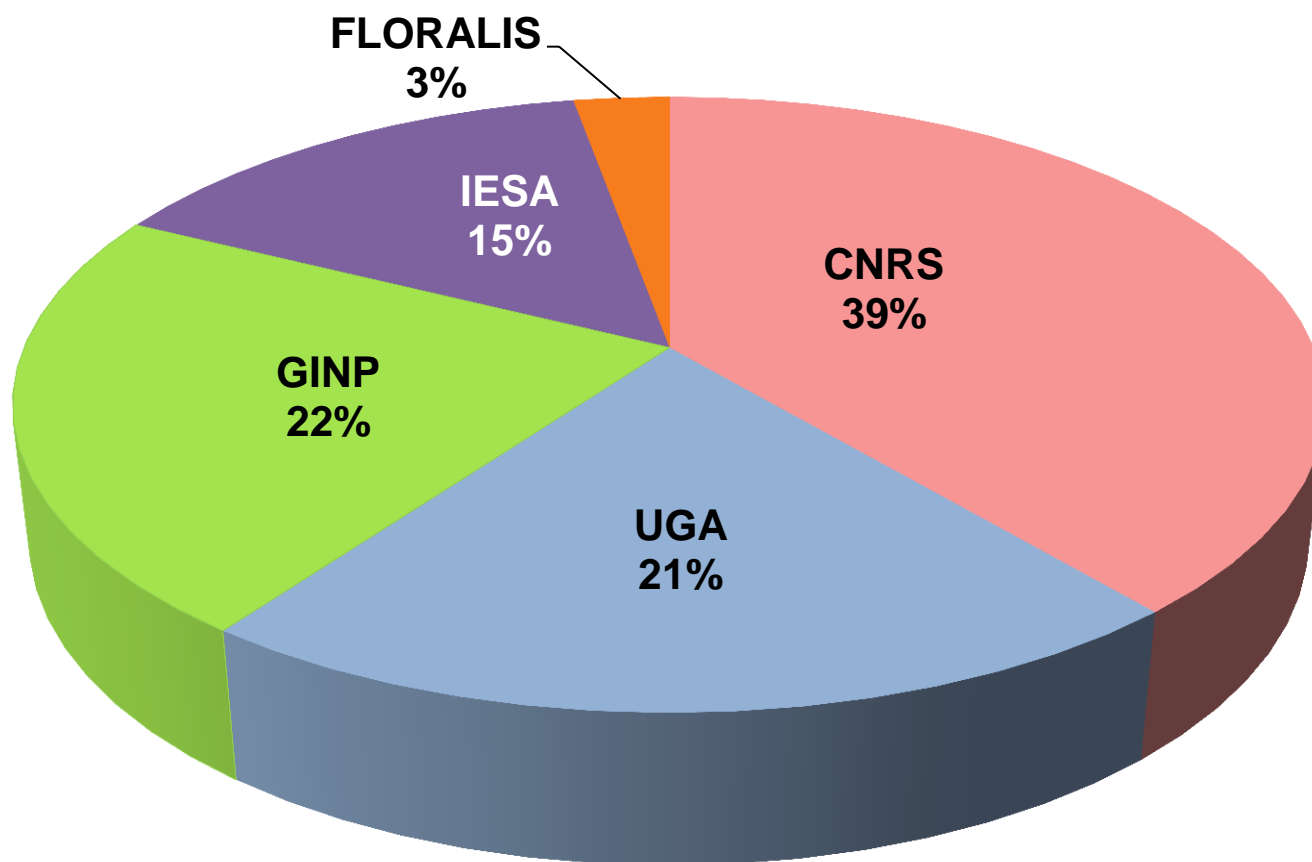


Budget = Dotation + Ressources Propres (15% (hors salaires) sur contrats de recherche)  
21% pour recrutement de 5 ITA CDD (fonctionnement de l'ensemble des services)



# BUDGET CONSOLIDE 2015 (HORS MASSE SALARIALE)

4 775 859 €

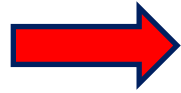


## 6. Nos Questions



# GISPA-Lab et la CUGA (POLES)

MEMBRE Pôle MSTIC : 93 CEC + 30 ITA = 91 ETPT = 84 %



ASSOCIE Pôle ALLSHCS : 10 CEC + 4 ITA = 12 ETPT = 11 % (SHS strict)

ASSOCIE Pôle PAGE : 4 CEC + 1 ITA = 4 ETPT = 5%

## Demande de requalification du statut GIPSA en MEMBRE du pôle ALLSHCS

- Très visible, soutenue fortement par INSHS (4 recrutements sur les 5 ans)
- Soutien fort de U. Stendhal UGA (1 poste ouvert en sept 2016, 2 recrutements d'EC sur les 5 ans)
- Très actif dans la **construction et la structuration** (axes, élu conseil de pôle, ED) du **Pôle ALLSHCS et de l'Idex**, avec notamment la mise en avant des thématiques SHS.
- L'**interdisciplinarité** très reconnue de Gipsa-lab au niveau national et international (en particulier par ses **indicateurs bibliométriques**) sur les aspects **langage, parole et cognition**.

## PROBLEMES

Gestion des profils de postes, CRCT.....Réponse aux AAP AGIR 2015 (par pôles, cela n'est pas efficace).



# GISPA-Lab et le redéploiement



## Site Ampère Bat D + E Grenoble INP (50 %)

- **Historique** : BAT D : Mobilisation moyens humains et financiers forts pour une rénovation et aménagement du patrimoine Grenoble-INP. **GIPSA a investi 741 K€ de RP** pour permettre aux services, aux chercheurs et aux plateformes de fonctionner dans un endroit sain et propice à la recherche.

2014 : Opération : Déménagement GreenEr, - Redéploiement ENSIMAG.  
(Libération des 1143m<sup>2</sup>, 200 personnes, taux d'occupation 95% BAT D) pour un accueil au 1<sup>er</sup> étage BAT B,

- **Processus GIPSA-Lab mis en place en 2015**, Concertation collective, proposition :  
Avril 2015 : Faisabilité de 2 projets 1.4 à 1.7 M€  
Nov. 2015: G-INP dit 800 K€ (en 2 fois).
- **Conséquences** : Incompressibles fonctionnels = 960 k€ traite 50% des surfaces  
Déplacement des plateformes, aménagement des salle de cours en bureaux, salle MtBlanc.
- **Manque** : rénovations des bureaux existants (50%), isolation, triple vitrage, déménagement = 686 K€.
- **Comment effectuer ce redéploiement dans les meilleures conditions ?**





# Les risques.

La conjoncture actuelle : Moins de postes, plus de précarité et de volatilité dans les recrutements

## Vigilance sur ITA Senior :

Q°: soutien des tutelles, mobilité, Réponse interne : Politique d'évolution en interne,

Good News : Poste ext Bap J CNRS, SI G-INP. **A améliorer : Support UGA, Nb de CDD augmente**

## Vigilance sur EC :

Q°: Entonnoir de promotions, bcp HDR, interne, tâche admin lourdes (+100 personnes).

**Anticiper la vague de départ, Postes à G-INP (bloqué),**

**UGA SHS = soutien apprécié MERCI.....Nb CNRS 32 => 38 MERCI**

## Complexité administrative

Mise en place de la GBCP : des outils non connectés entre eux,

Augmentation du NB de CDD, Multi tutelle = multi règles,

Budget consolidé = double saisie totale (outil GESLAB non adapté)

## Autres préoccupations

La CUGA....L'Idex, une opportunité, un atout. Une organisation assez compliqué (loin des labos)

Le déménagement du Bat D-E vers le B (même si c'est une opportunité)



# Retour sur le dialogue de gestion GIPSA-Lab. Message des Tutelles.

*Axe cerveau : Position du laboratoire vis-à-vis des cliniciens . Aller vers les communautés Santé (clinatec .. Regardez la nouvelle structure).*

*Axe Robotique : Est-ce que la robotique industrielle est évoquée ?*

*Affichage au SHS.*

*CNRS : Appui très fort de la part du CNRS, Rattachement au SHS est important.*

*Déménagement : G-INP pas de sou. Des solutions doivent être trouvées.*

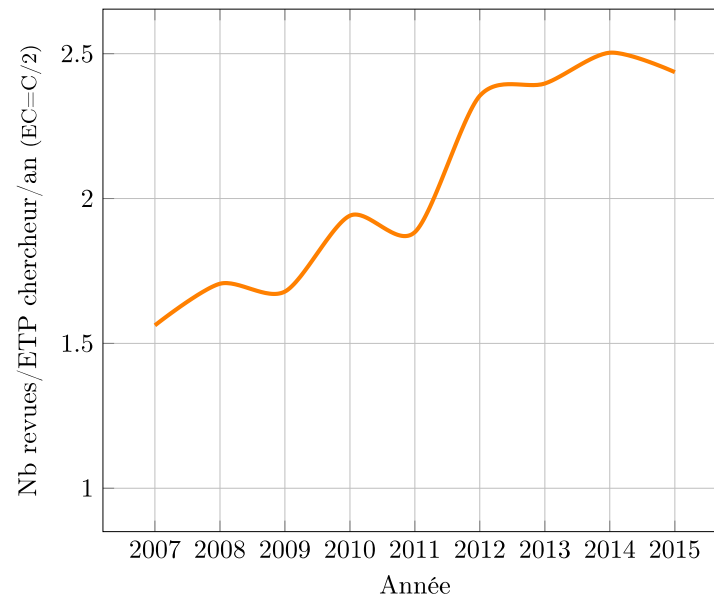
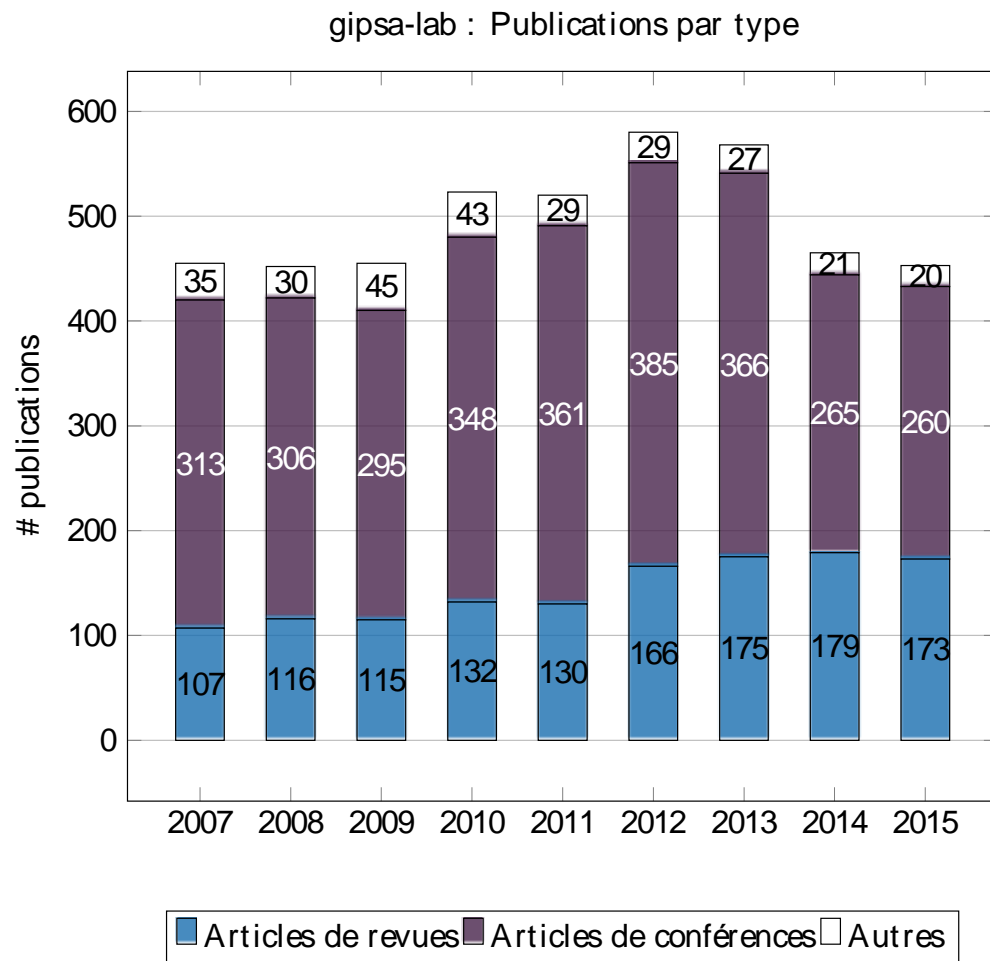


Vos questions .....

Merci de votre attention



# Bibliométrie (2007-2015)



## Amélioration

Rapport Revue/Conf

Nb Revue/ ETP

•30% International

•38% National

•20% CUGA

•25% inter-équip

